

# AW 検定試験結果データ分析結果報告書

## 第 39 次 検定試験結果報告書

2026 年 5 月

(一社) AW 検定協会東日本

# 工場溶接（鋼製エンドタブ）試験結果

## 第 39 次

# 第39次技量検定試験結果

## 工場溶接【鋼製エンドタブ試験】技量試験結果

### 受験時年齢比率



年齢	試験体数	比率
10代	2	0.1%
20代	192	12.5%
30代	419	27.3%
40代	478	31.1%
50代	355	23.1%
60代	82	5.3%
70代	8	0.5%
合計	1536	-



年齢	試験体数	比率
10代	1	0.1%
20代	172	13.1%
30代	346	26.3%
40代	422	32.0%
50代	305	23.2%
60代	63	4.8%
70代	8	0.6%
合計	1317	-

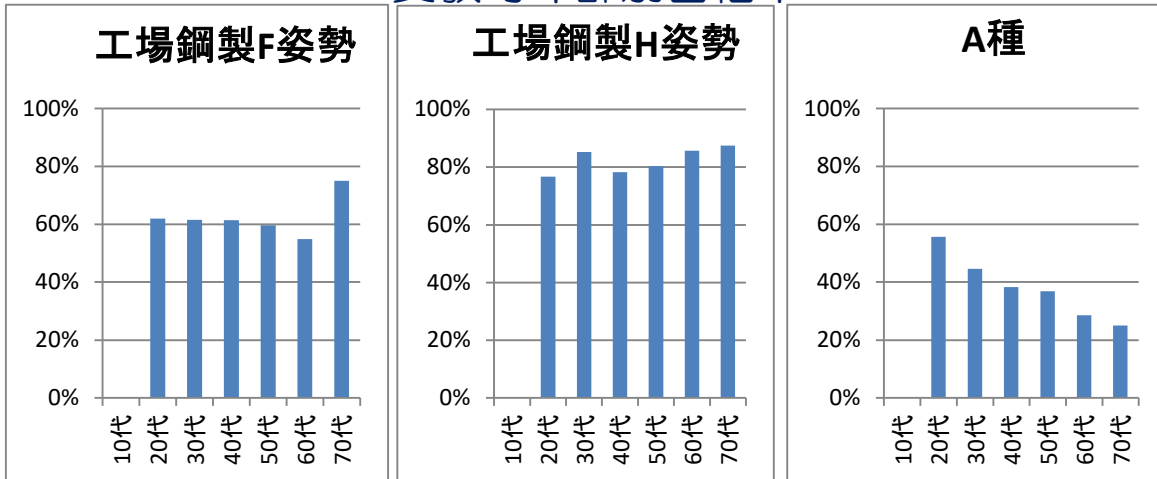


年齢	試験体数	比率
10代	0	0.0%
20代	88	13.7%
30代	173	26.9%
40代	191	29.7%
50代	149	23.1%
60代	35	5.4%
70代	8	1.2%
合計	644	-

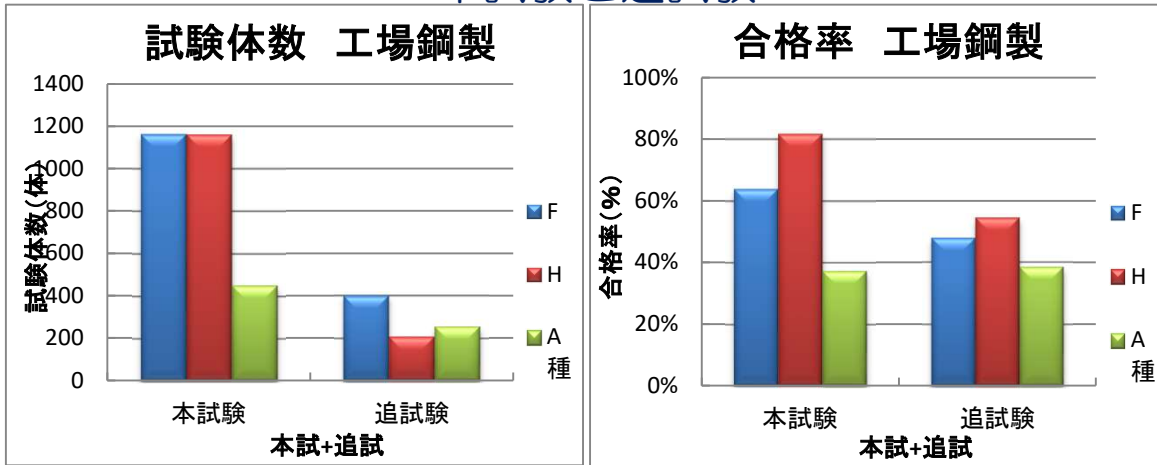
# 第39次技量検定試験結果

## 工場溶接【鋼製エンドタブ試験】技量試験結果

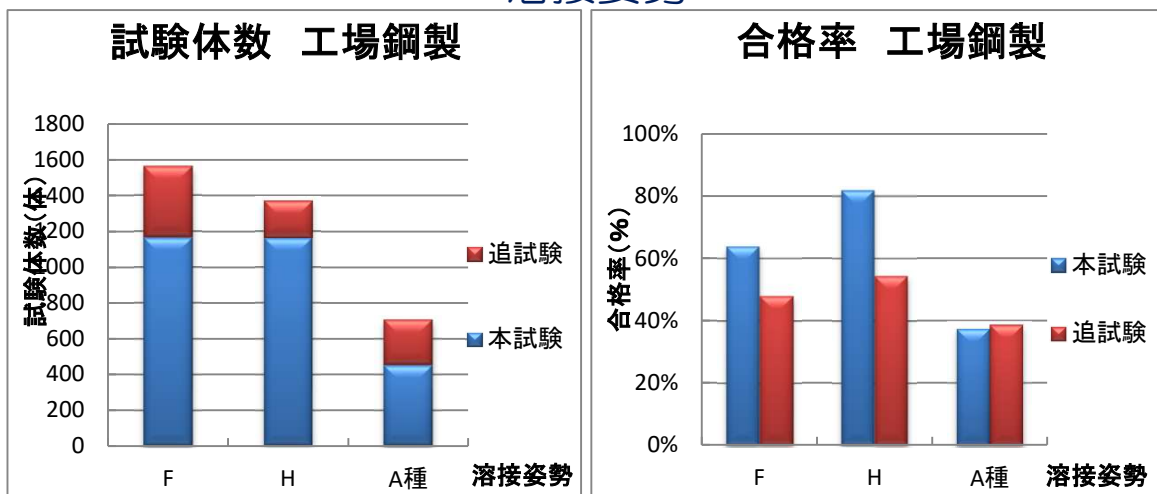
### 受験時年齢別合格率



### 本試験と追試験



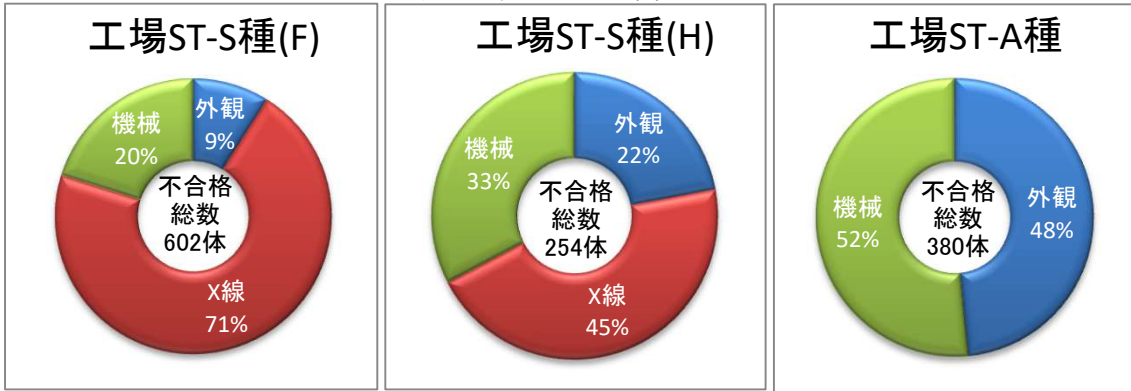
### 溶接姿勢



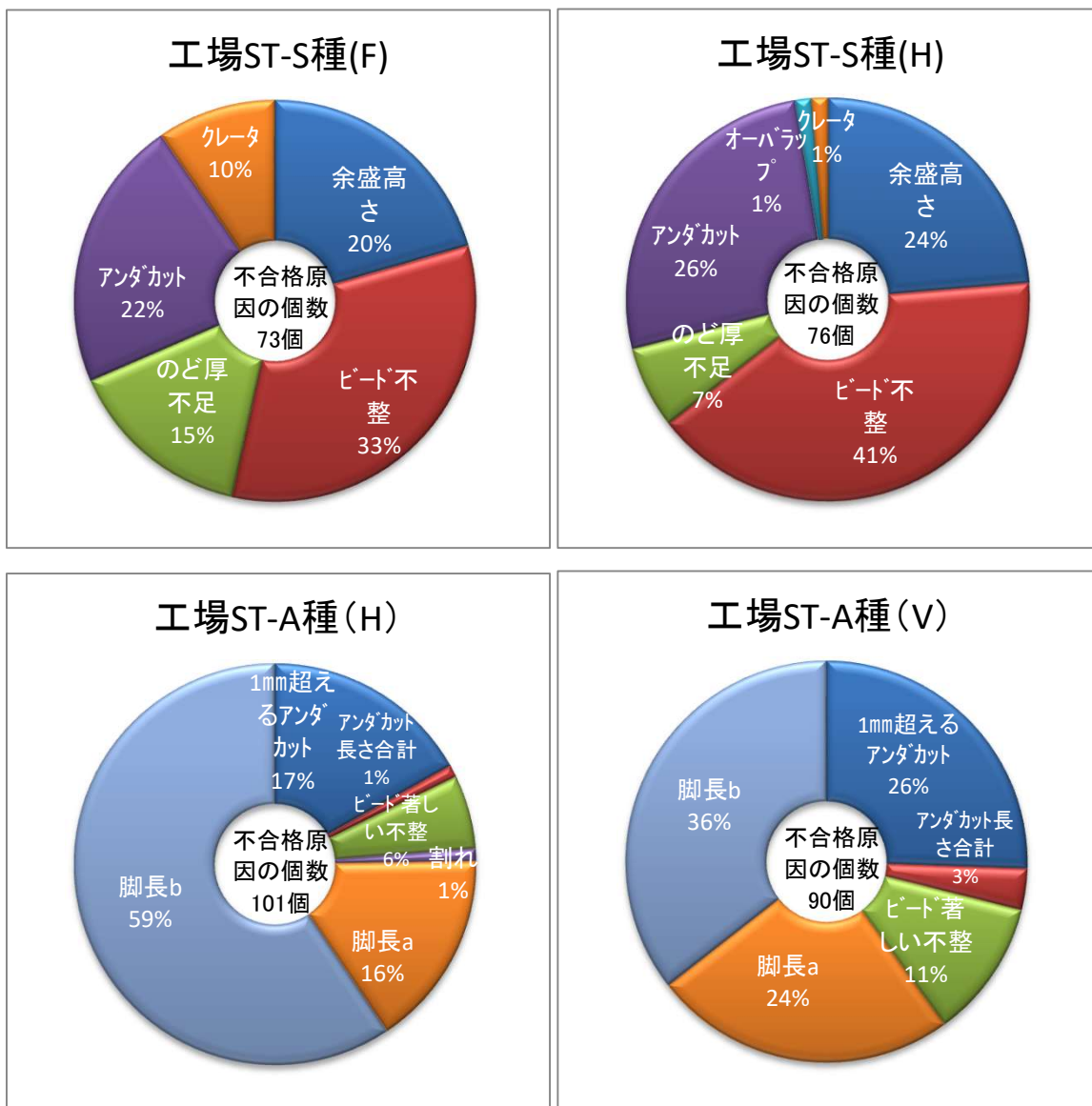
# 第39次技量検定試験結果

## 工場溶接【鋼製エンドタブ試験】技量試験結果

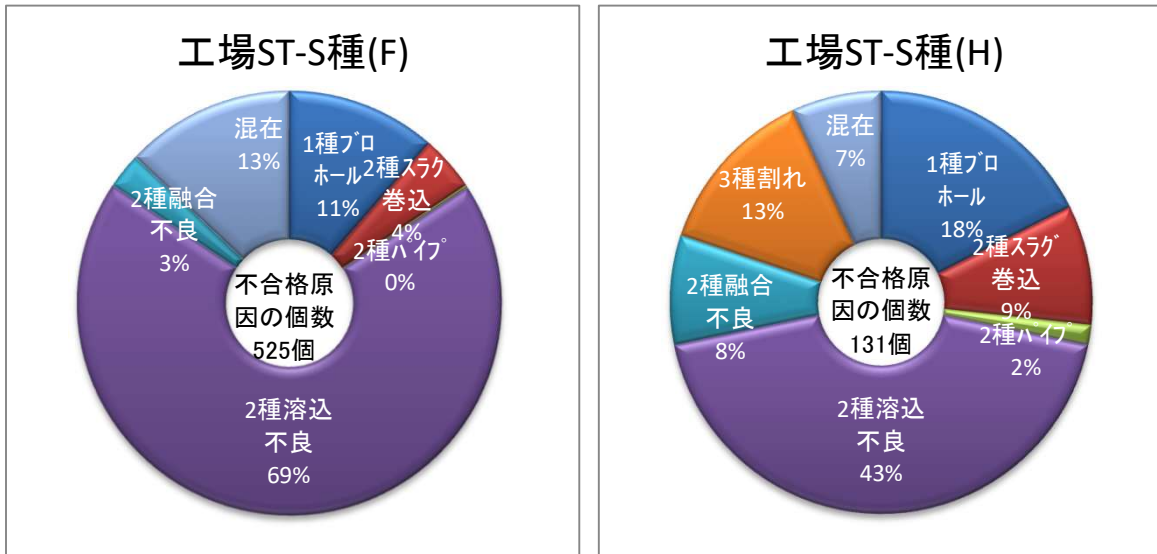
### 不合格試験体内訳



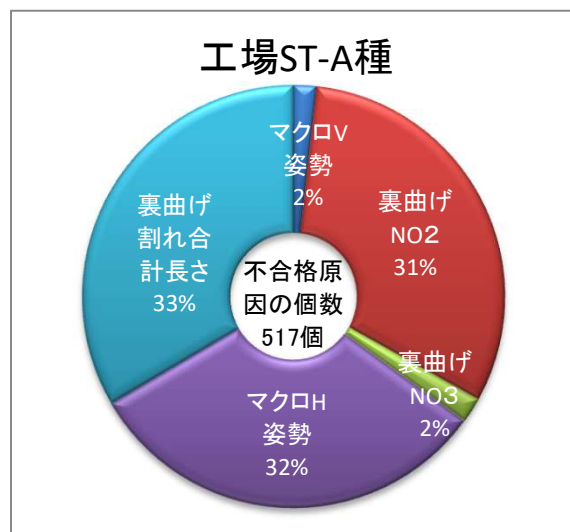
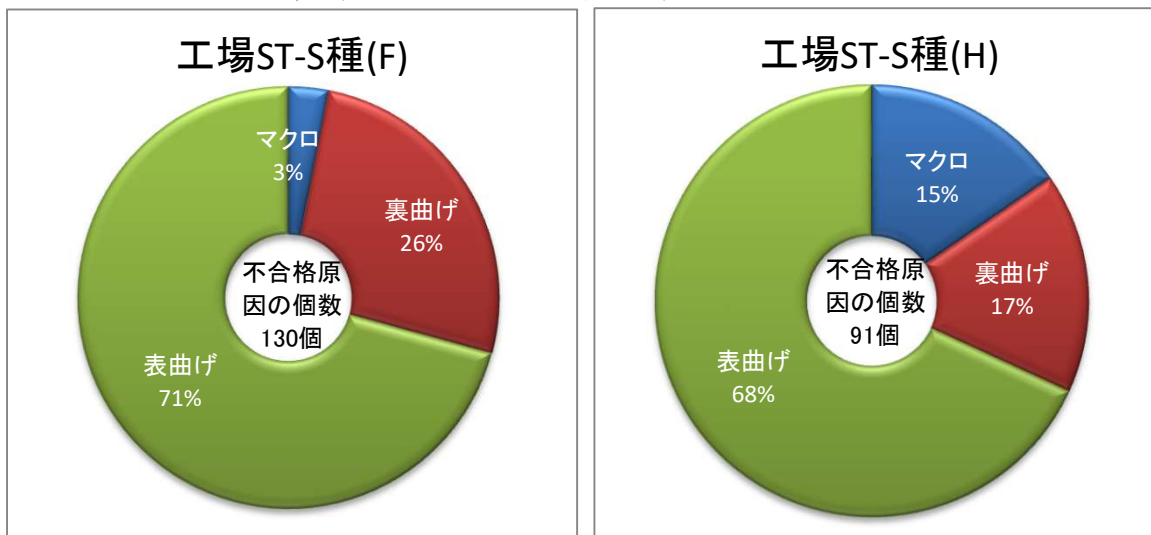
### 外観試験結果不合格試験体内訳



第39次技量検定試験結果  
工場溶接【鋼製エンドタブ試験】技量試験結果  
X線試験結果不合格試験内訳



機械試験結果不合格試験内訳



# 工場溶接（代替エンドタブ）試験結果

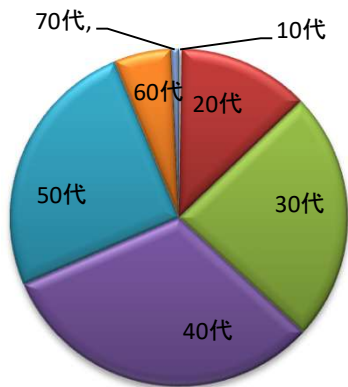
## 第 39 次

# 第39次技量検定試験結果

## 工場溶接【代替エンドタブ試験】

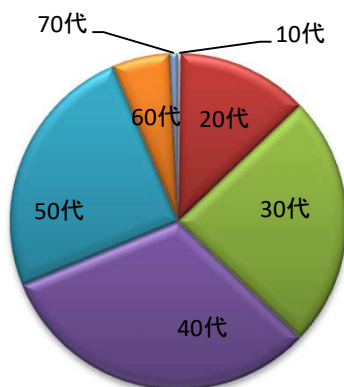
### 受験時年齢比率

#### 工場代替F姿勢



年齢	試験体数	比率
10代	4	0.3%
20代	188	12.6%
30代	358	24.0%
40代	473	31.7%
50代	377	25.3%
60代	82	5.5%
70代	11	0.7%
合計	1493	-

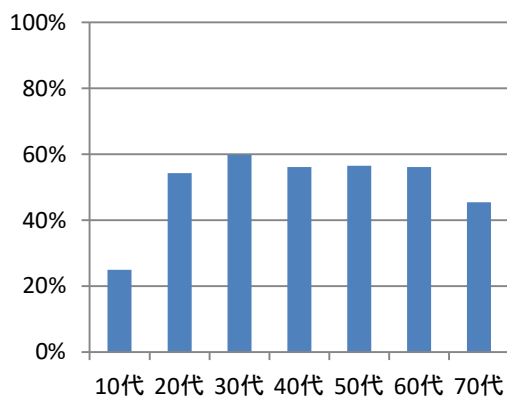
#### 工場代替H姿勢



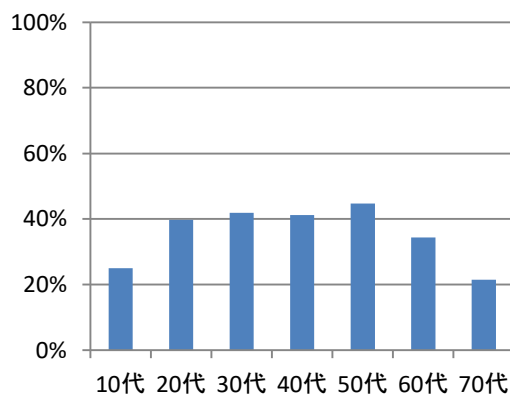
年齢	試験体数	比率
10代	4	0.2%
20代	219	12.6%
30代	420	24.2%
40代	549	31.7%
50代	430	24.8%
60代	96	5.5%
70代	14	0.8%
合計	1732	-

### 受験時年齢別合格率

#### 合格率工場代替F姿勢



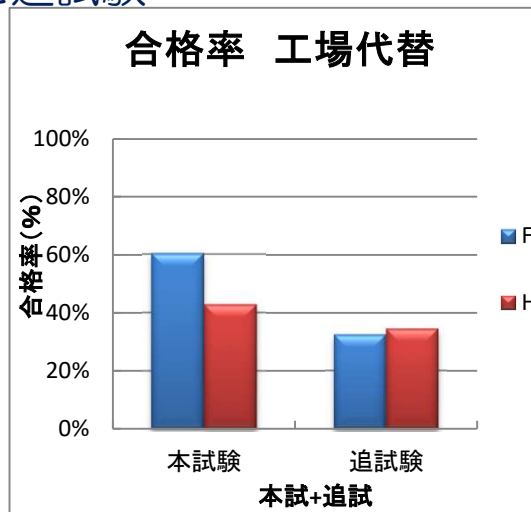
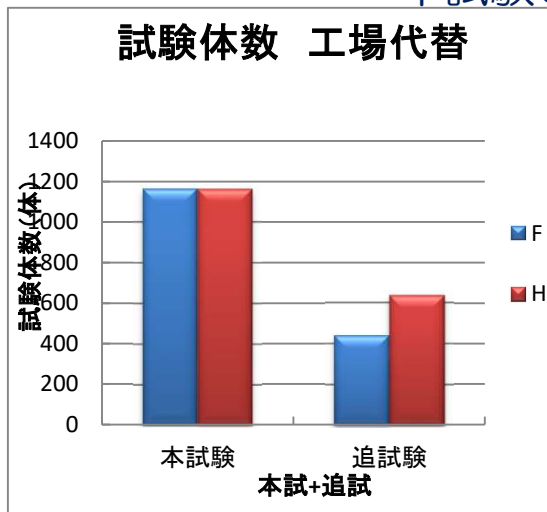
#### 合格率工場代替H姿勢



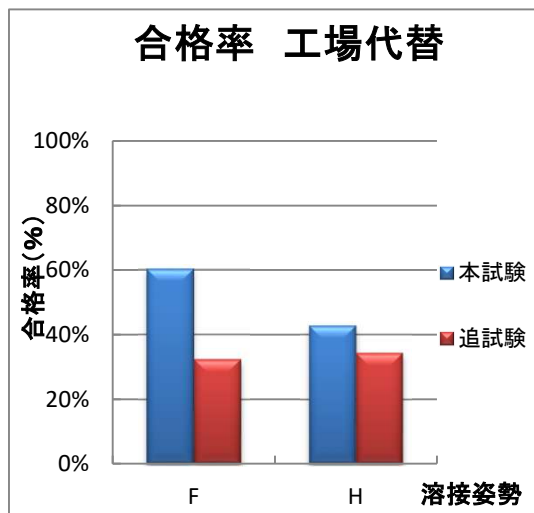
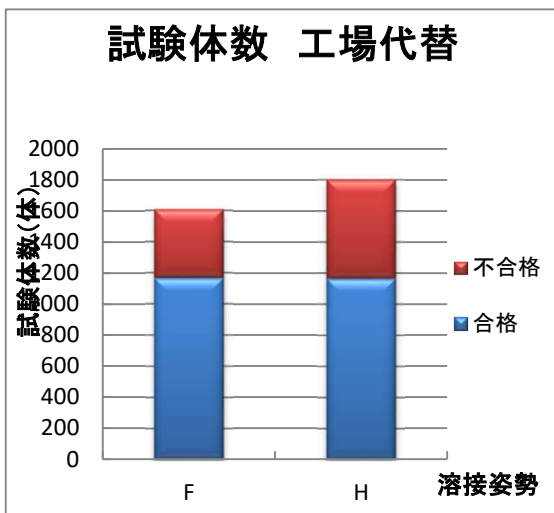
# 第39次技量検定試験結果

## 工場溶接【代替エンドタブ試験】

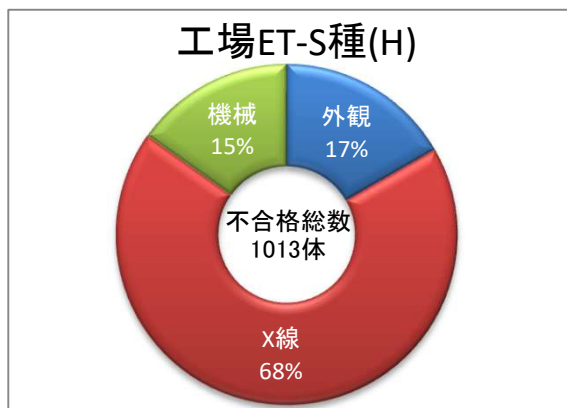
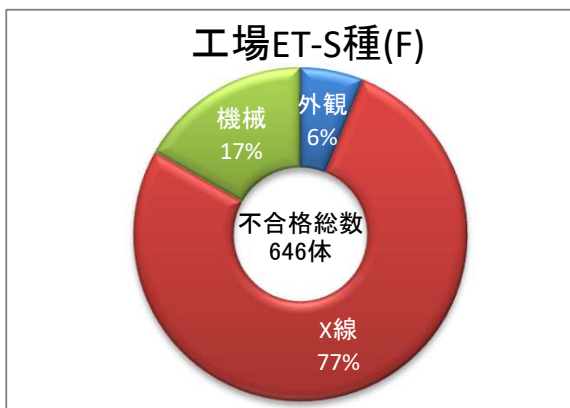
### 本試験と追試験



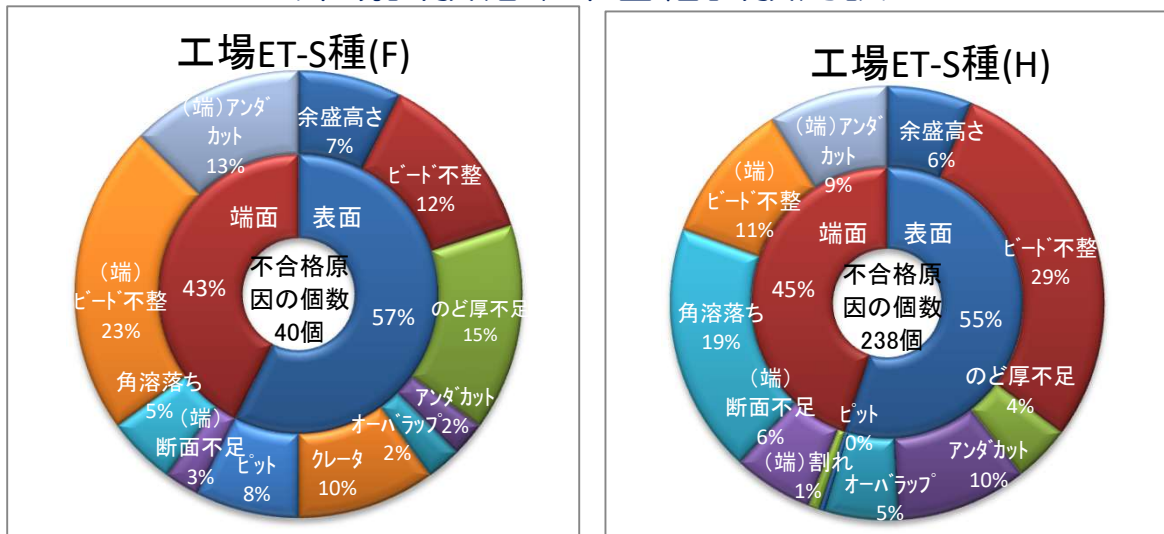
### 溶接姿勢



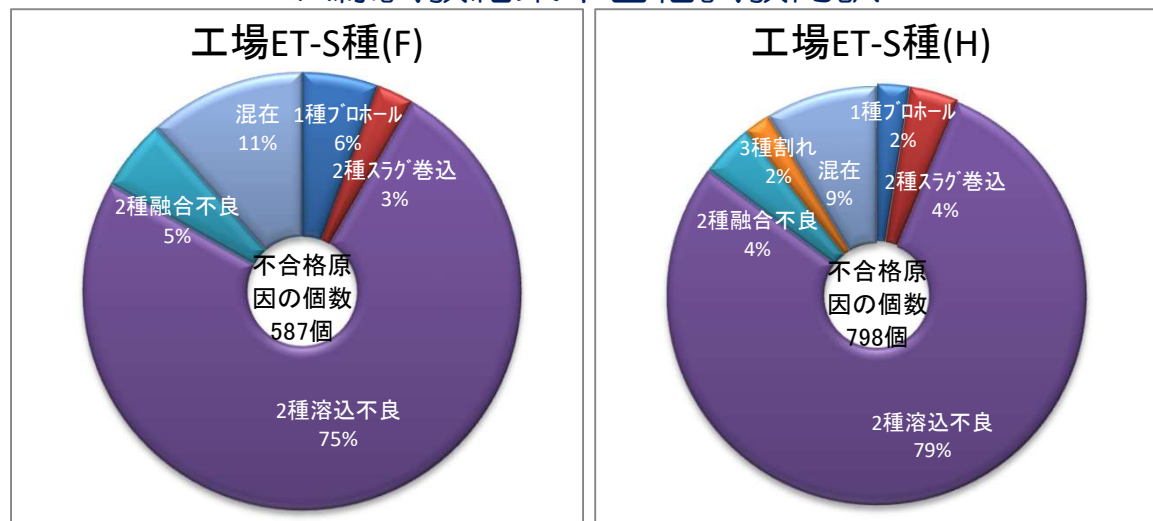
### 不合格試験体内訳



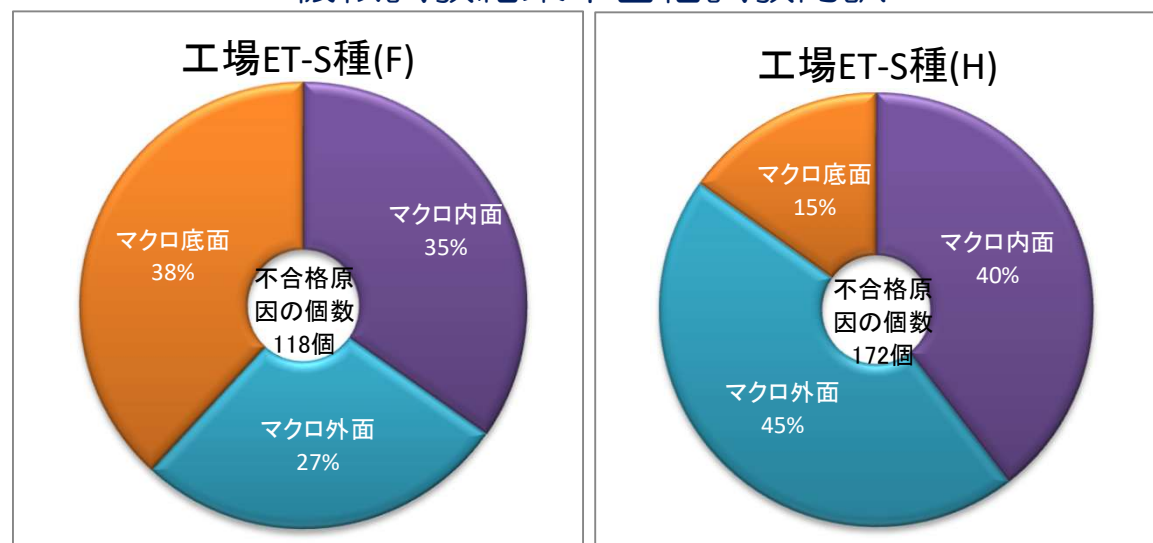
## 第39次技量検定試験結果 工場溶接【代替エンドタブ試験】 外観試験結果不合格試験内訳



## X線試験結果不合格試験内訳



## 機械試験結果不合格試験内訳

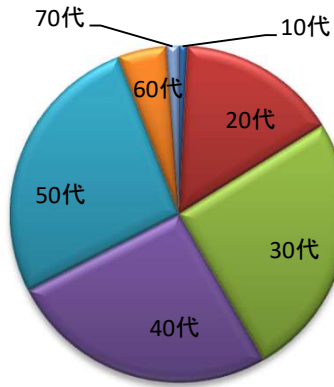


# 工事現場溶接（鋼製エンドタブ）試験結果

## 第 39 次

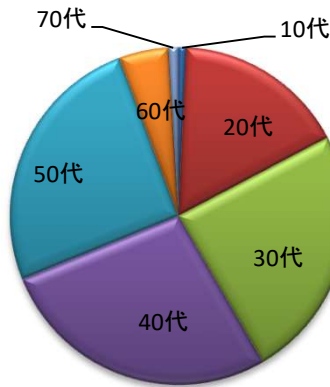
**第39次技量検定試験結果**  
**工事現場溶接【鋼製エンドタブ試験】**  
**受験時年齢比率**

**現場鋼製F姿勢**



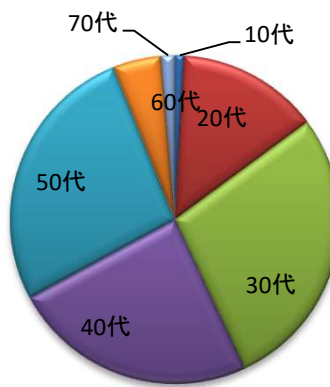
年齢	試験体数	比率
10代	4	0.8%
20代	79	15.4%
30代	131	25.5%
40代	133	25.9%
50代	137	26.7%
60代	24	4.7%
70代	6	1.2%
合計	514	-

**現場鋼製H姿勢**



年齢	試験体数	比率
10代	4	0.7%
20代	90	16.6%
30代	132	24.3%
40代	148	27.3%
50代	138	25.4%
60代	26	4.8%
70代	5	0.9%
合計	543	-

**現場鋼製V姿勢**

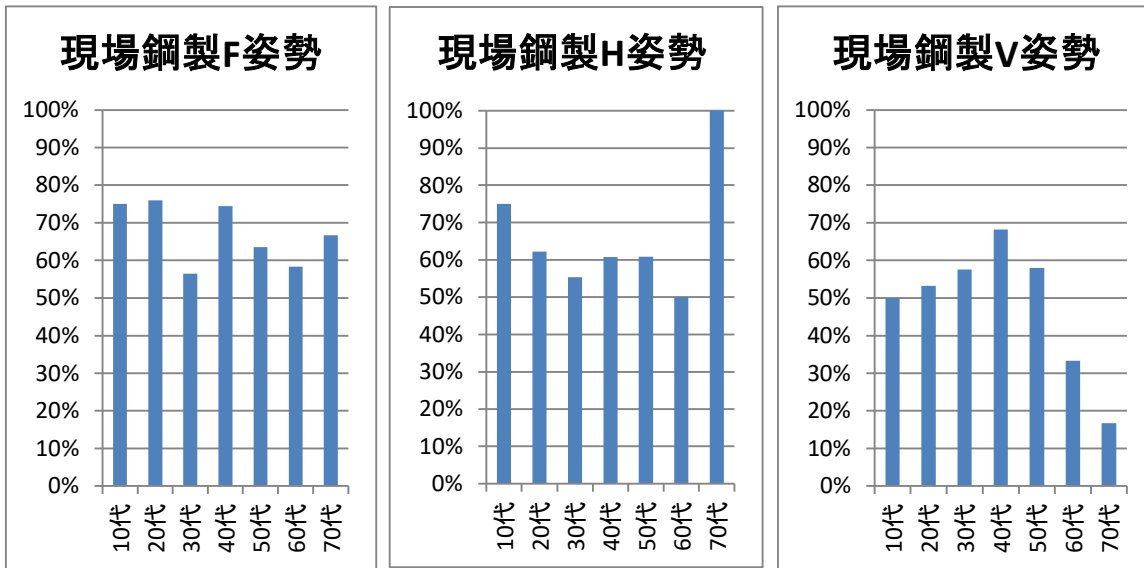


年齢	試験体数	比率
10代	4	0.9%
20代	62	14.0%
30代	125	28.2%
40代	107	24.1%
50代	119	26.8%
60代	21	4.7%
70代	6	1.4%
合計	444	-

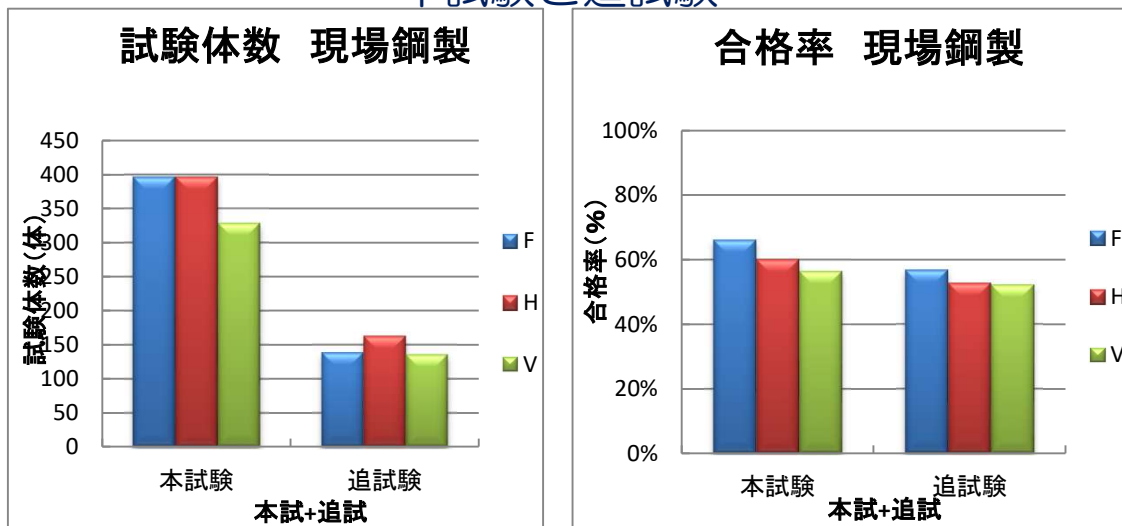
# 第39次技量検定試験結果

## 工事現場溶接【鋼製エンドタブ試験】

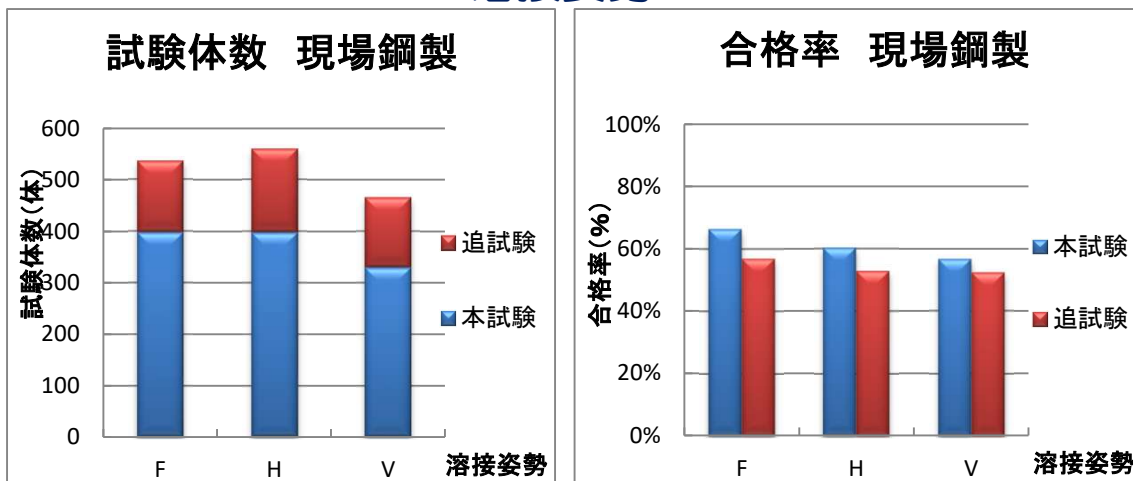
### 受験時年齢別合格率



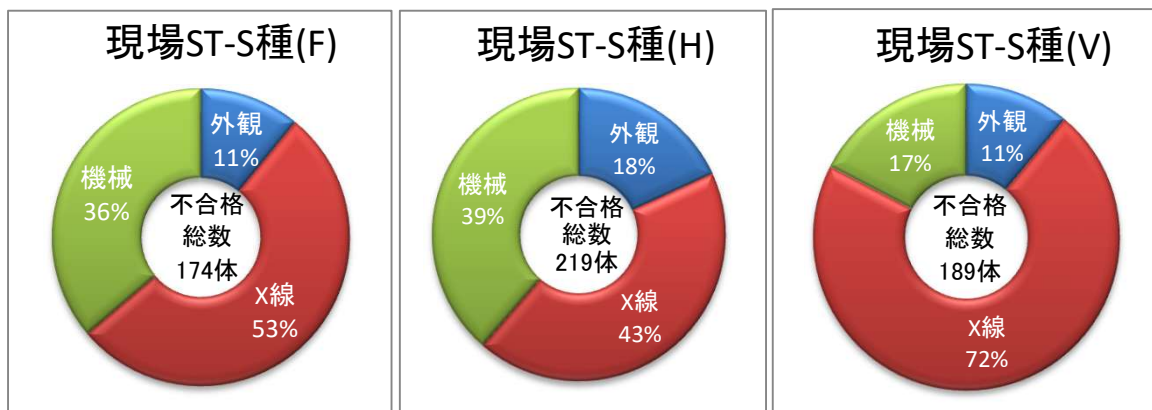
### 本試験と追試験



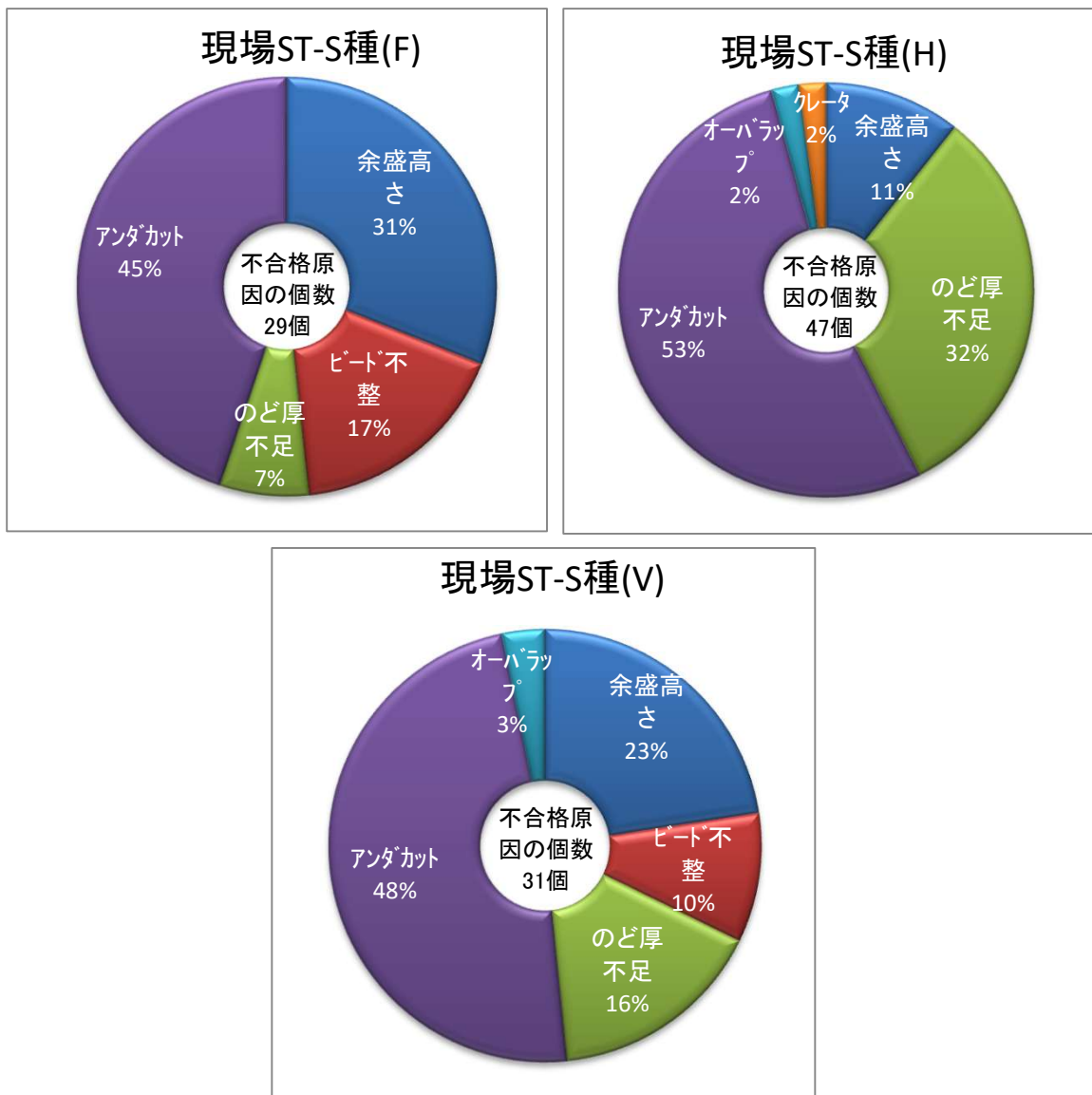
### 溶接姿勢



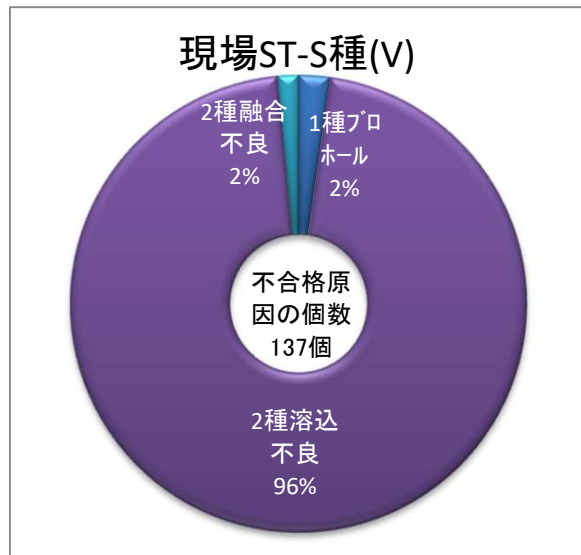
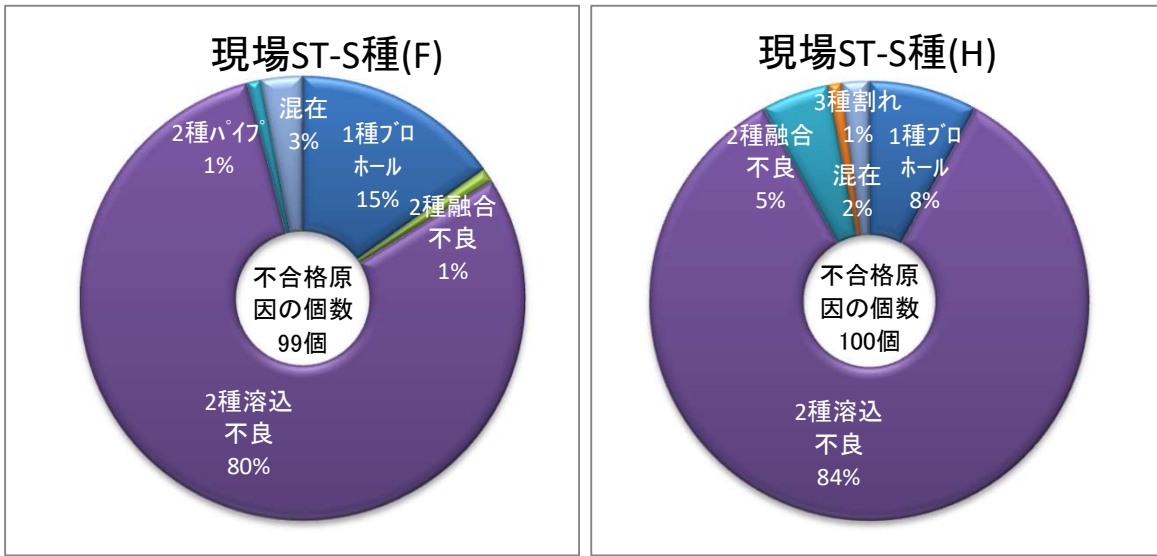
# 第39次技量検定試験結果 工事現場溶接【鋼製エンドタブ試験】 不合格試験体内訳



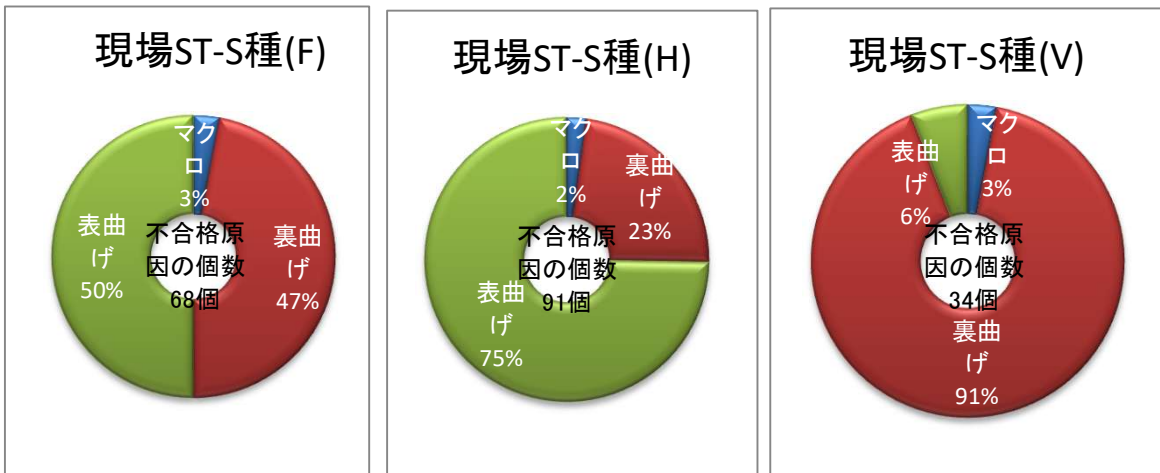
## 外観試験結果不合格試験体内訳



## 第39次技量検定試験結果 工事現場溶接【鋼製エンドタブ試験】 X線試験結果不合格試験内訳



## 機械試験結果不合格試験内訳



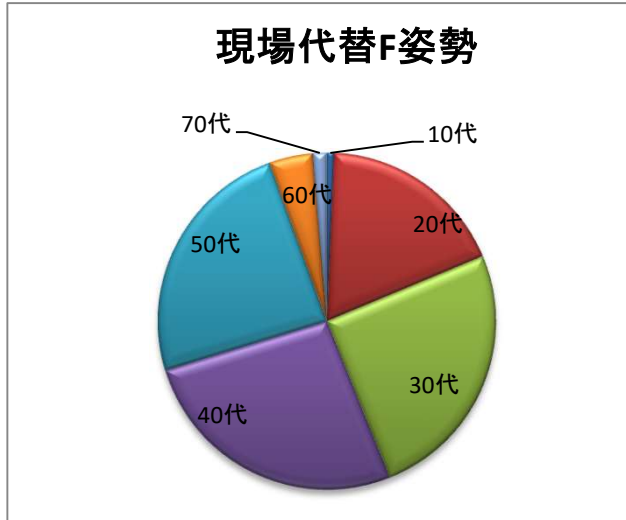
# 工事現場溶接（代替エンドタブ）試験結果

## 第 39 次

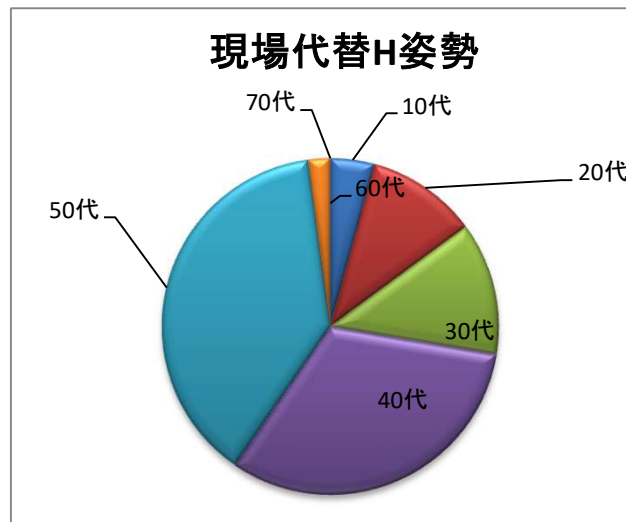
# 第39次技量検定試験結果

## 工事現場溶接【代替エンドタブ試験】

### 受験時年齢比率

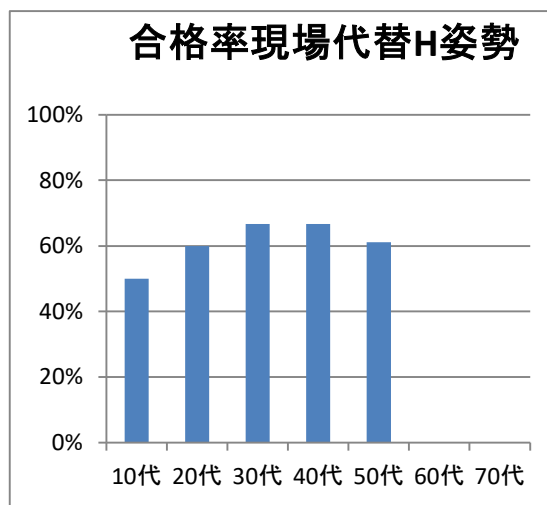
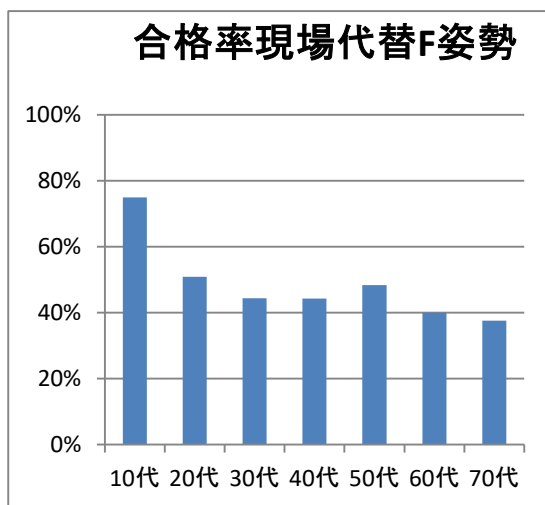


年齢	試験体数	比率
10代	4	0.7%
20代	108	18.0%
30代	151	25.2%
40代	158	26.4%
50代	145	24.2%
60代	25	4.2%
70代	8	1.3%
合計	599	-



年齢	試験体数	比率
10代	2	4.3%
20代	5	10.6%
30代	6	12.8%
40代	15	31.9%
50代	18	38.3%
60代	1	2.1%
70代	0	0.0%
合計	47	-

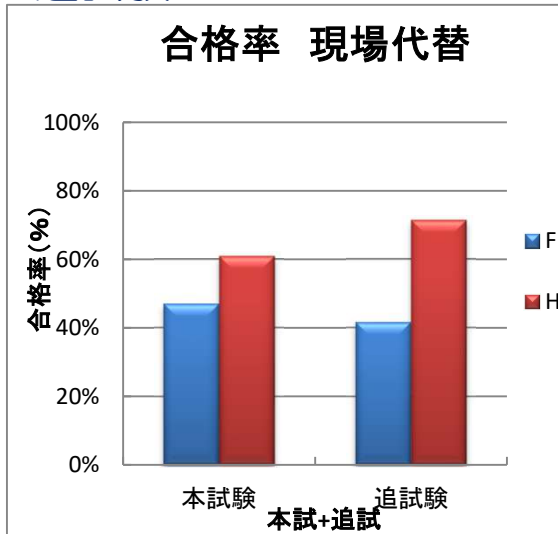
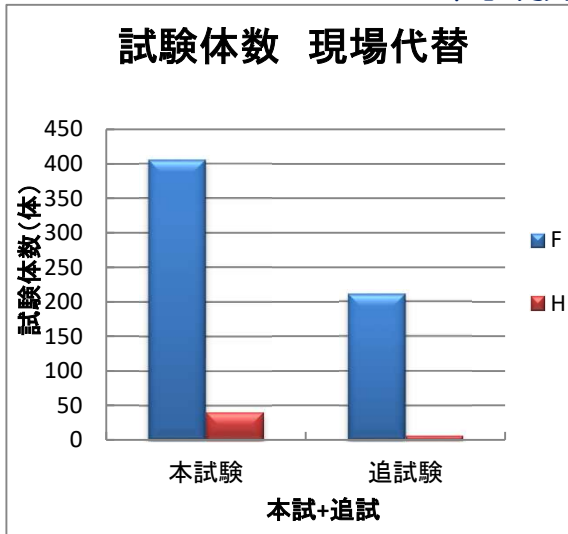
### 受験時年齢別合格率



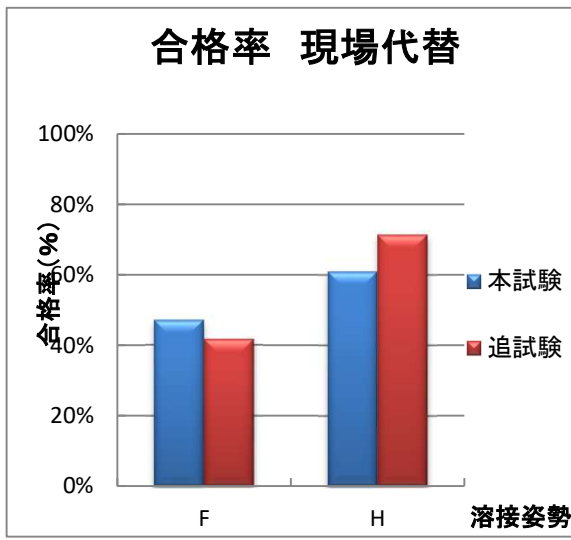
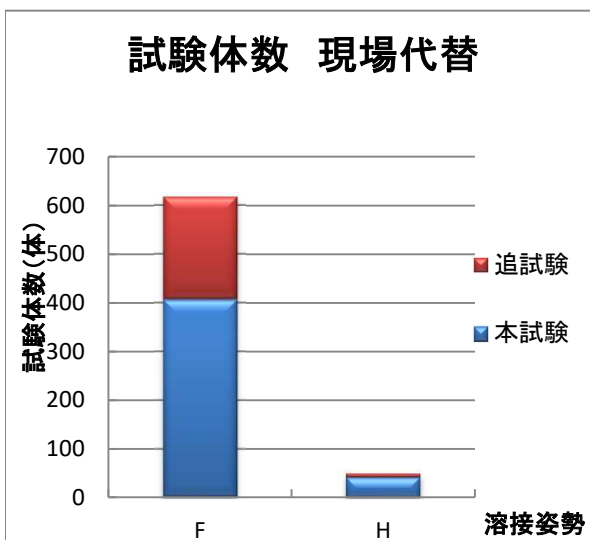
# 第39次技量検定試験結果

## 工事現場溶接【代替エンドタブ試験】

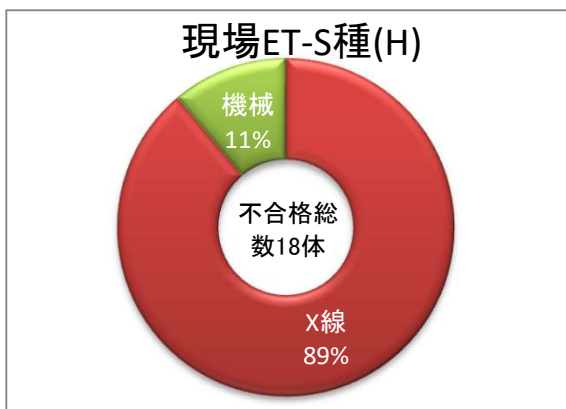
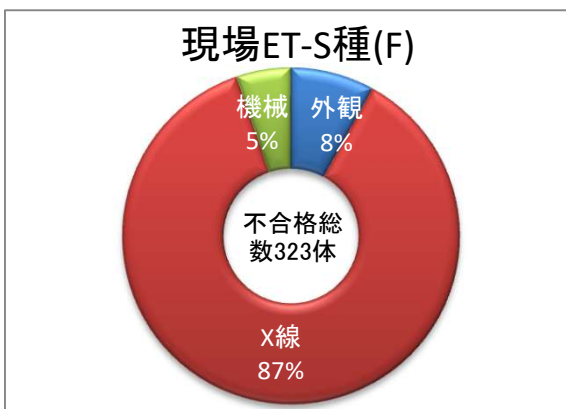
### 本試験と追試験



### 溶接姿勢



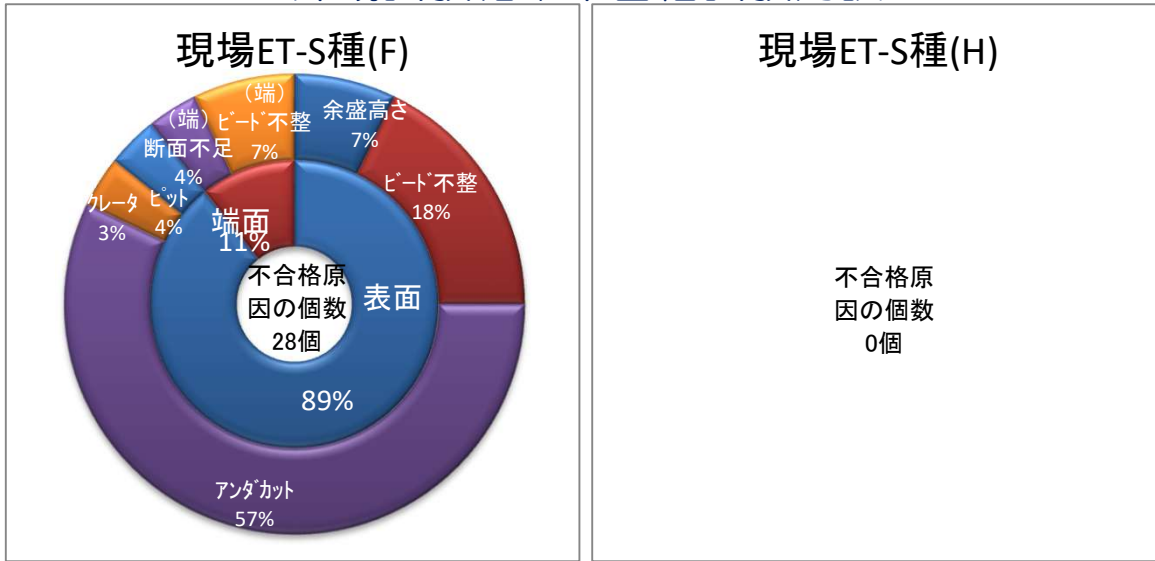
### 不合格試験体内訳



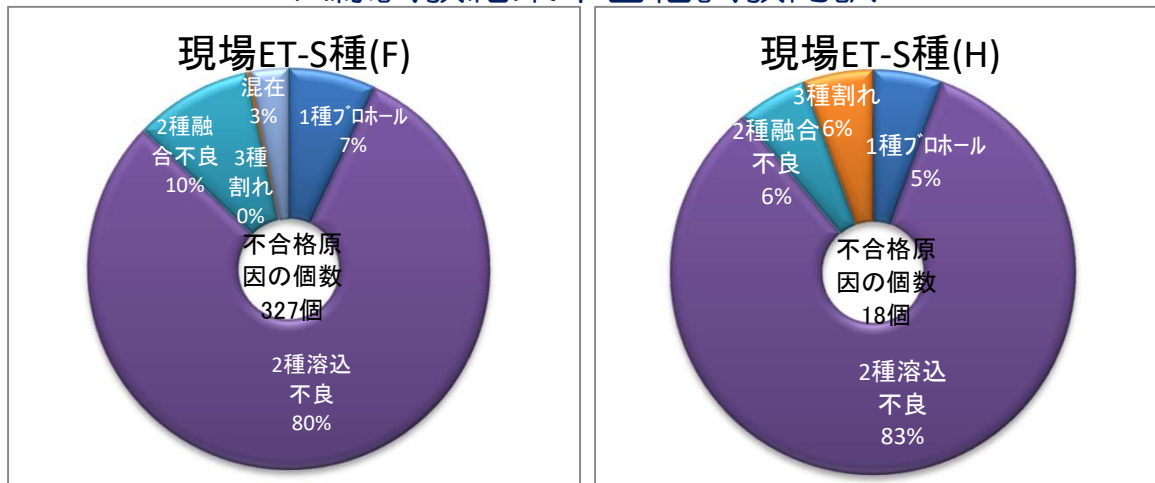
# 第39次技量検定試験結果

## 工事現場溶接【代替エンドタブ試験】

### 外観試験結果不合格試験内訳



### X線試験結果不合格試験内訳



### 機械試験結果不合格試験内訳

