

# AW 検定試験結果データ分析結果報告書

## 第 38 次 検定試験結果報告書

2026 年 1 月

(一社) AW 検定協会東日本

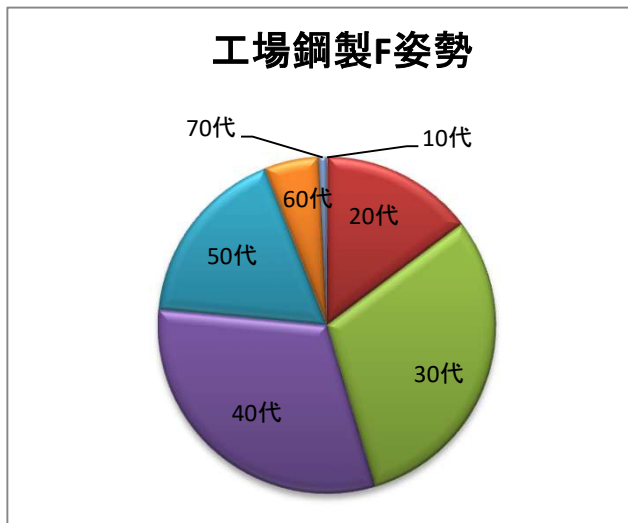
# 工場溶接（鋼製エンドタブ）試験結果

## 第 38 次

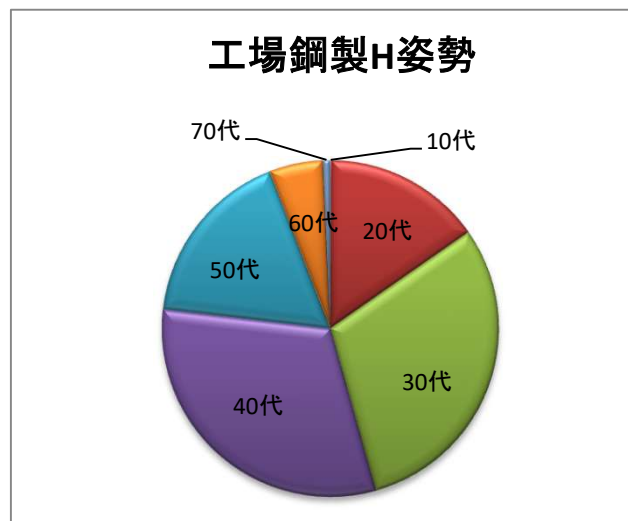
# 第38次技量検定試験結果

## 工場溶接【鋼製エンドタブ試験】技量試験結果

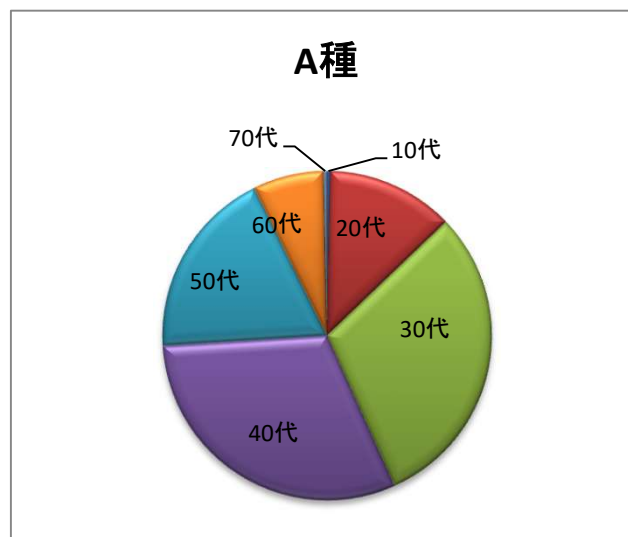
### 受験時年齢比率



年齢	試験体数	比率
10代	1	0.1%
20代	227	14.7%
30代	475	30.7%
40代	482	31.1%
50代	271	17.5%
60代	81	5.2%
70代	12	0.8%
合計	1549	-



年齢	試験体数	比率
10代	1	0.1%
20代	197	15.2%
30代	393	30.3%
40代	404	31.2%
50代	224	17.3%
60代	67	5.2%
70代	9	0.7%
合計	1295	-

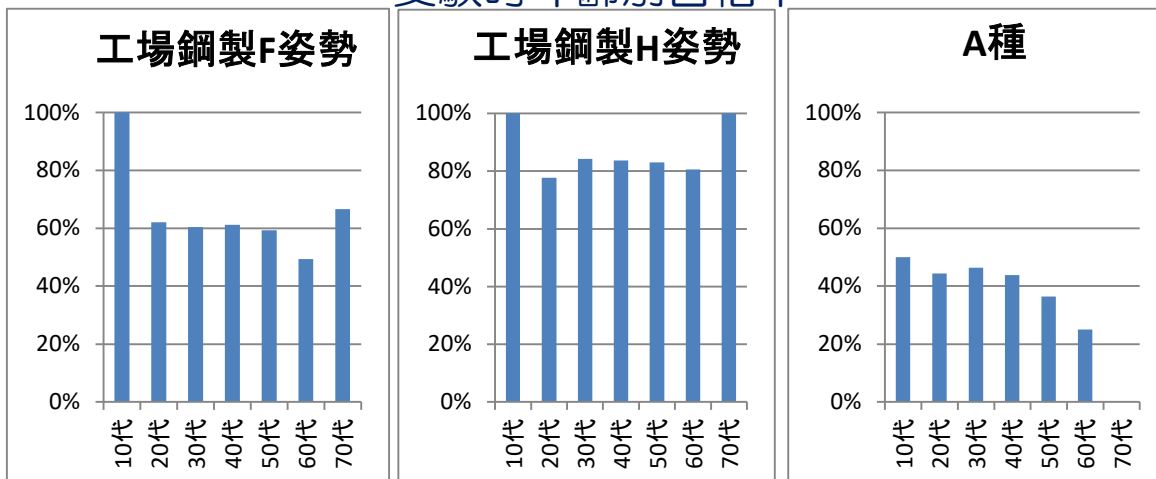


年齢	試験体数	比率
10代	2	0.3%
20代	79	12.5%
30代	192	30.4%
40代	194	30.7%
50代	118	18.7%
60代	44	7.0%
70代	2	0.3%
合計	631	-

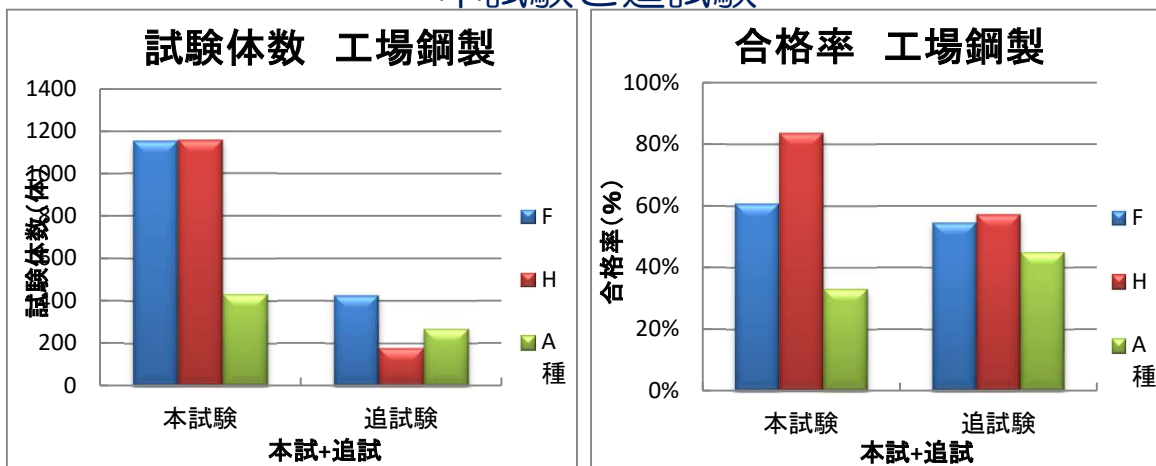
# 第38次技量検定試験結果

## 工場溶接【鋼製エンドタブ試験】技量試験結果

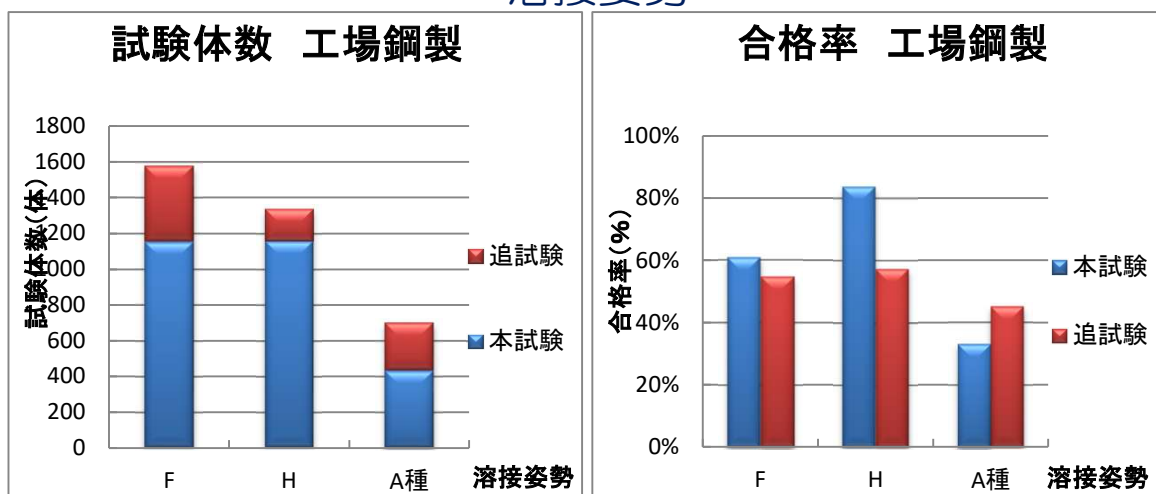
### 受験時年齢別合格率



### 本試験と追試験



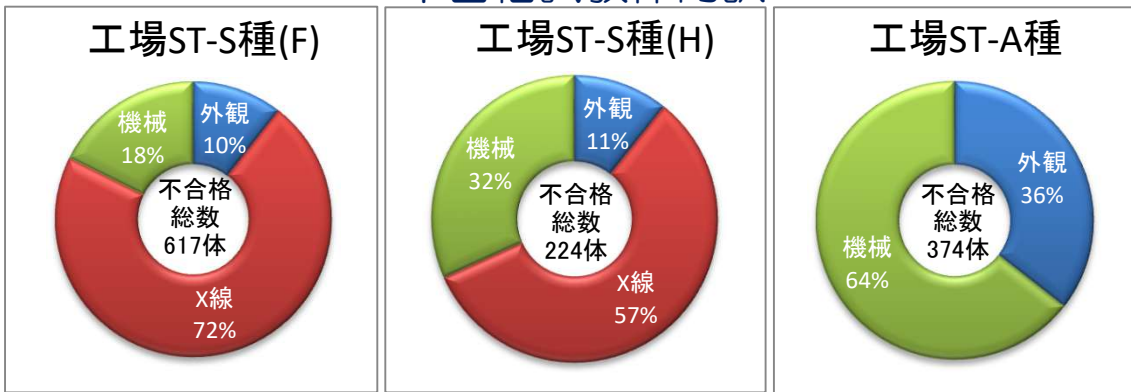
### 溶接姿勢



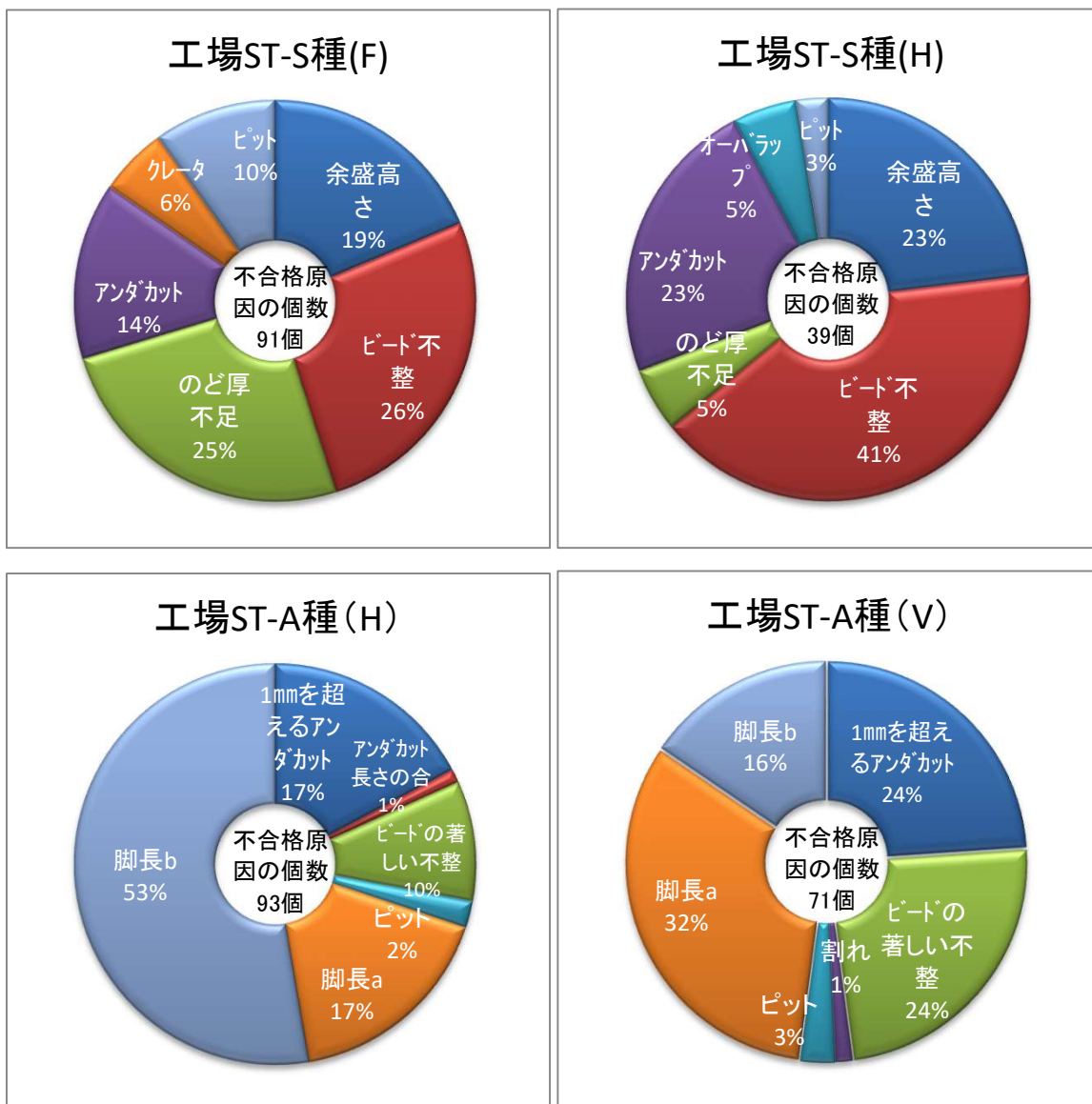
# 第38次技量検定試験結果

## 工場溶接【鋼製エンドタブ試験】技量試験結果

### 不合格試験体内訳



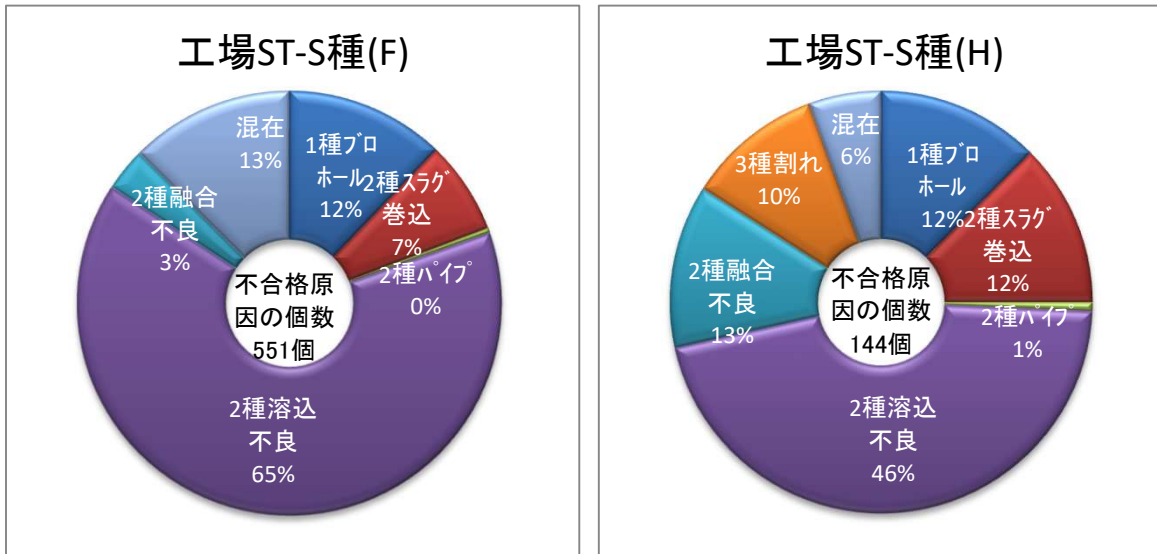
### 外観試験結果不合格試験体内訳



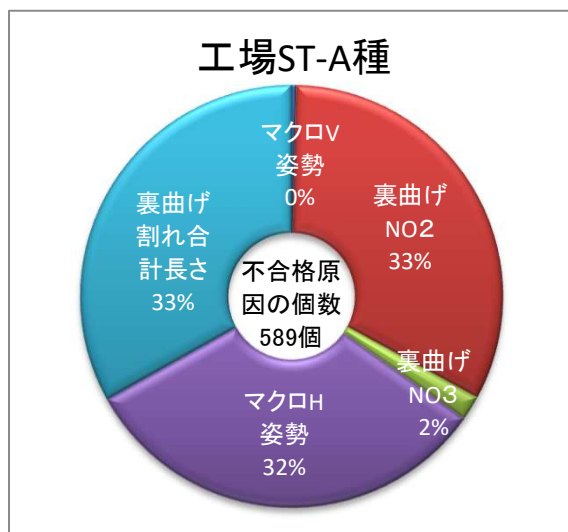
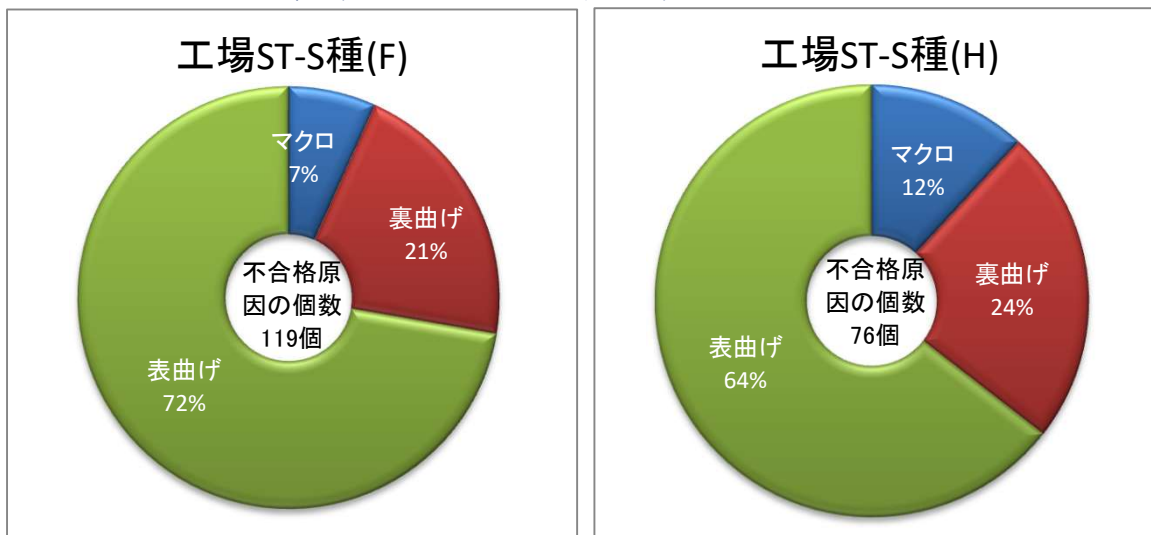
# 第38次技量検定試験結果

## 工場溶接【鋼製エンドタブ試験】技量試験結果

### X線試験結果不合格試験内訳



### 機械試験結果不合格試験内訳



# 工場溶接（代替エンドタブ）試験結果

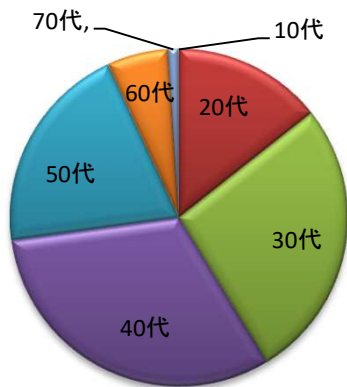
## 第 38 次

# 第38次技量検定試験結果

## 工場溶接【代替エンドタブ試験】

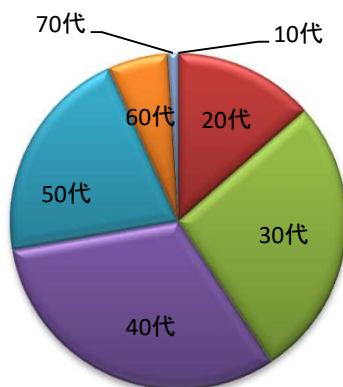
### 受験時年齢比率

#### 工場代替F姿勢



年齢	試験体数	比率
10代	0	0.0%
20代	196	14.3%
30代	368	26.9%
40代	431	31.6%
50代	277	20.3%
60代	80	5.9%
70代	14	1.0%
合計	1366	-

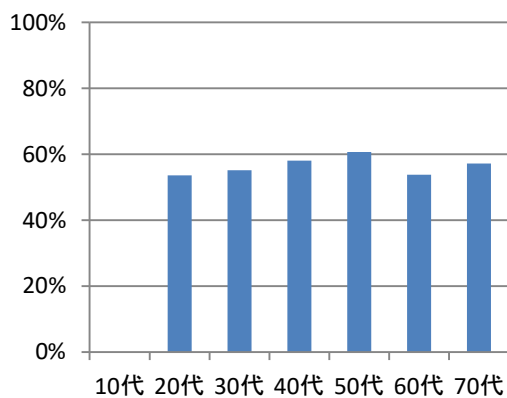
#### 工場代替H姿勢



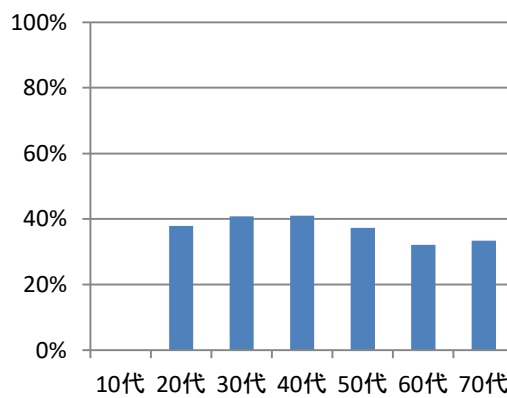
年齢	試験体数	比率
10代	0	0.0%
20代	203	13.5%
30代	407	27.1%
40代	474	31.6%
50代	314	20.9%
60代	87	5.8%
70代	15	1.0%
合計	1500	-

### 受験時年齢別合格率

#### 合格率工場代替F姿勢



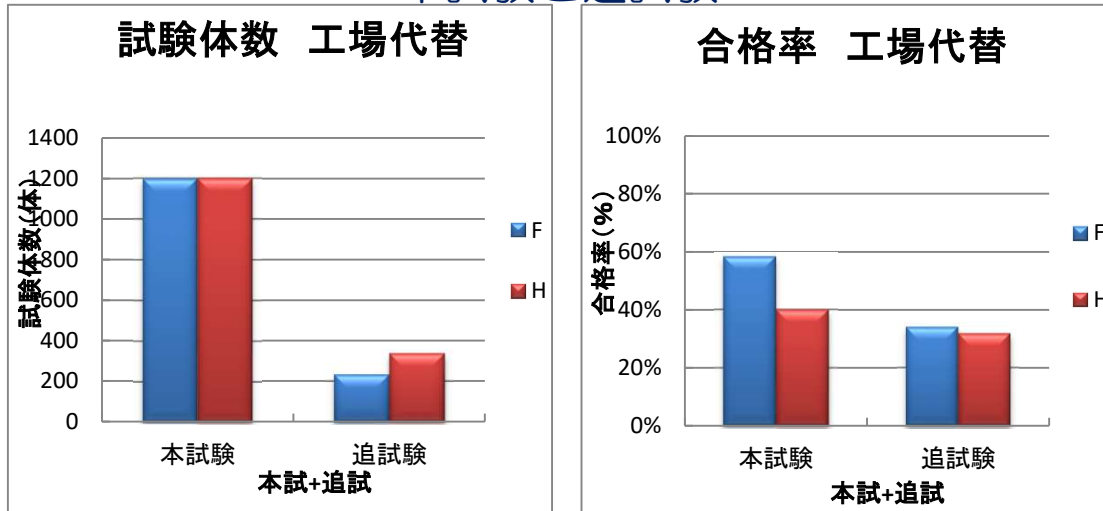
#### 合格率工場代替H姿勢



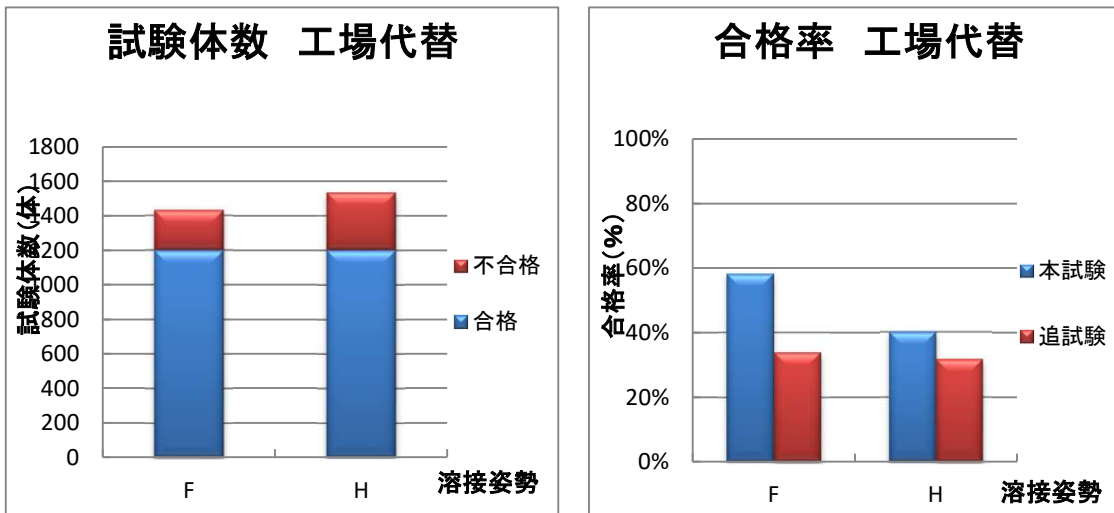
# 第38次技量検定試験結果

## 工場溶接【代替エンドタブ試験】

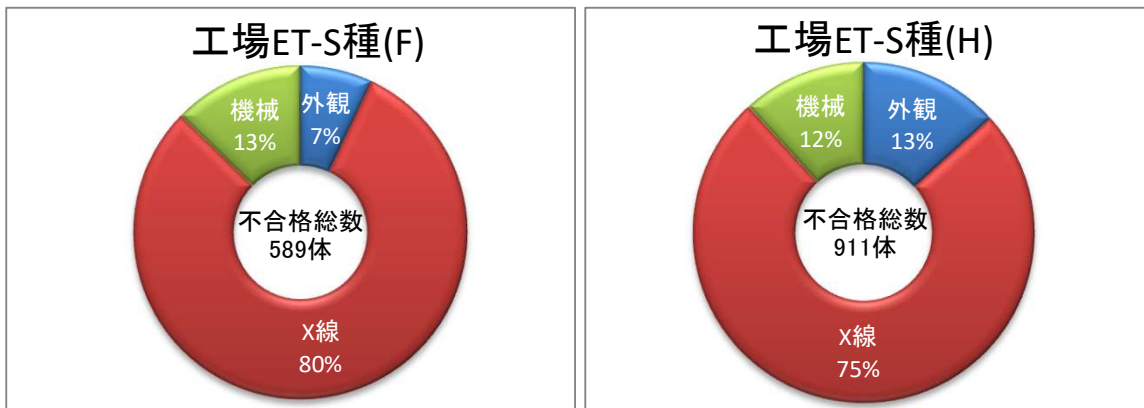
### 本試験と追試験



### 溶接姿勢



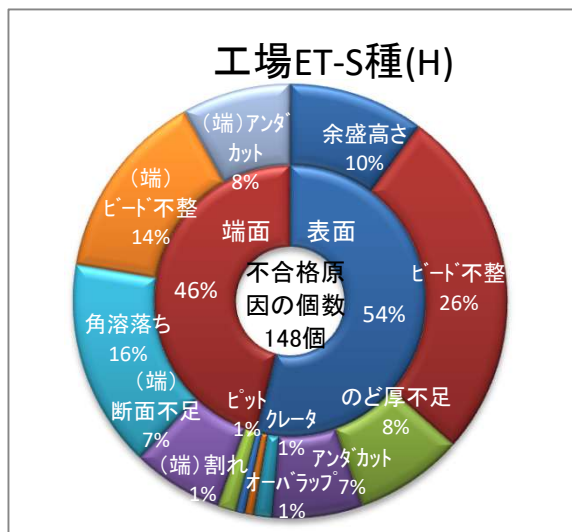
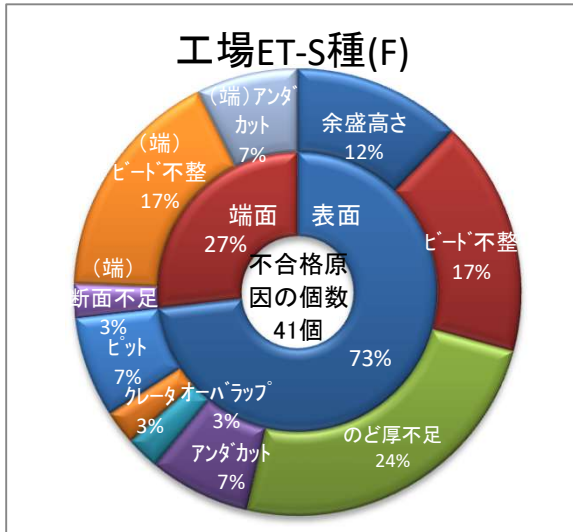
### 不合格試験体内訳



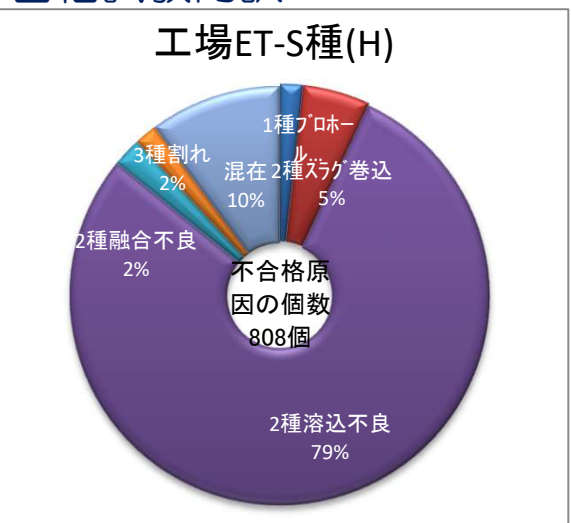
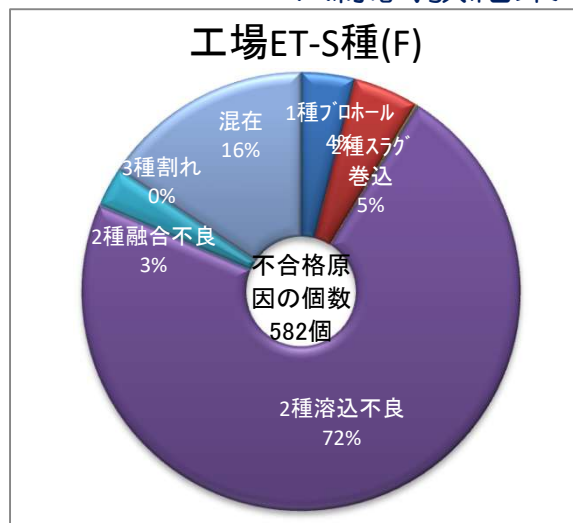
# 第38次技量検定試験結果

## 工場溶接【代替エンドタブ試験】

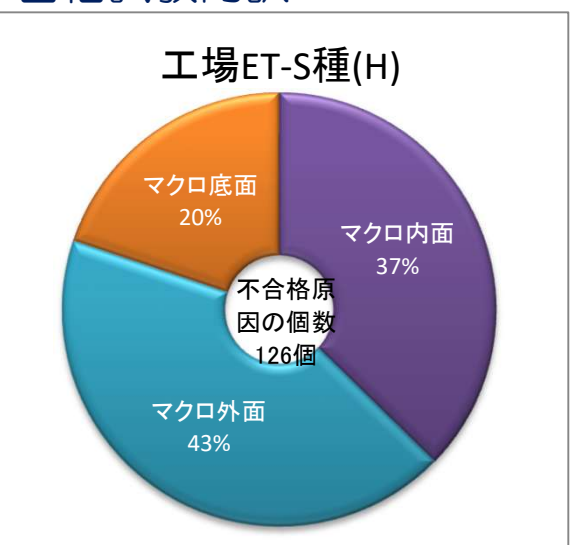
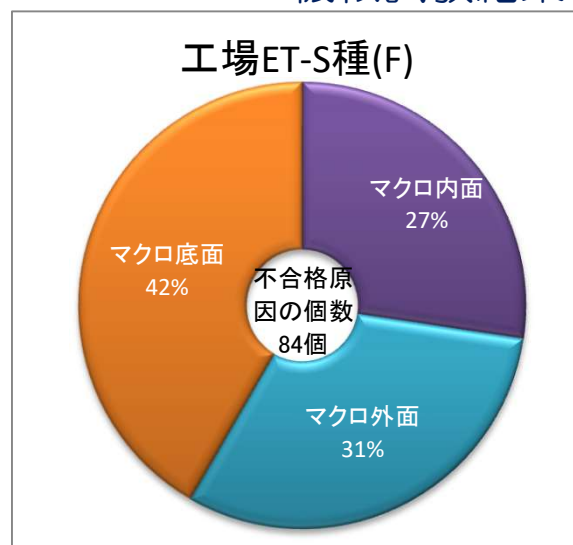
### 外観試験結果不合格試験内訳



### X線試験結果不合格試験内訳



### 機械試験結果不合格試験内訳

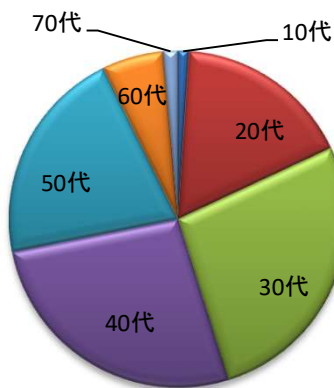


# 工事現場溶接（鋼製エンドタブ）試験結果

## 第 38 次

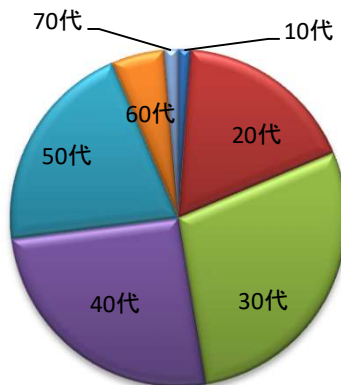
## 第38次技量検定試験結果 工事現場溶接【鋼製エンドタブ試験】 受験時年齢比率

### 現場鋼製F姿勢



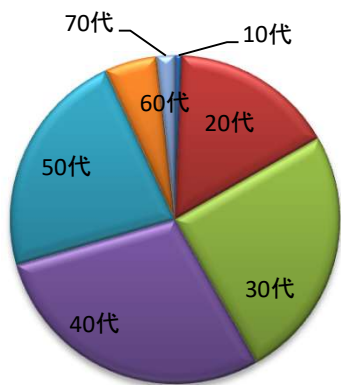
年齢	試験体数	比率
10代	6	1.0%
20代	98	17.0%
30代	156	27.1%
40代	154	26.7%
50代	120	20.8%
60代	34	5.9%
70代	8	1.4%
合計	576	-

### 現場鋼製H姿勢



年齢	試験体数	比率
10代	7	1.2%
20代	103	17.5%
30代	169	28.7%
40代	151	25.6%
50代	121	20.5%
60代	30	5.1%
70代	8	1.4%
合計	589	-

### 現場鋼製V姿勢

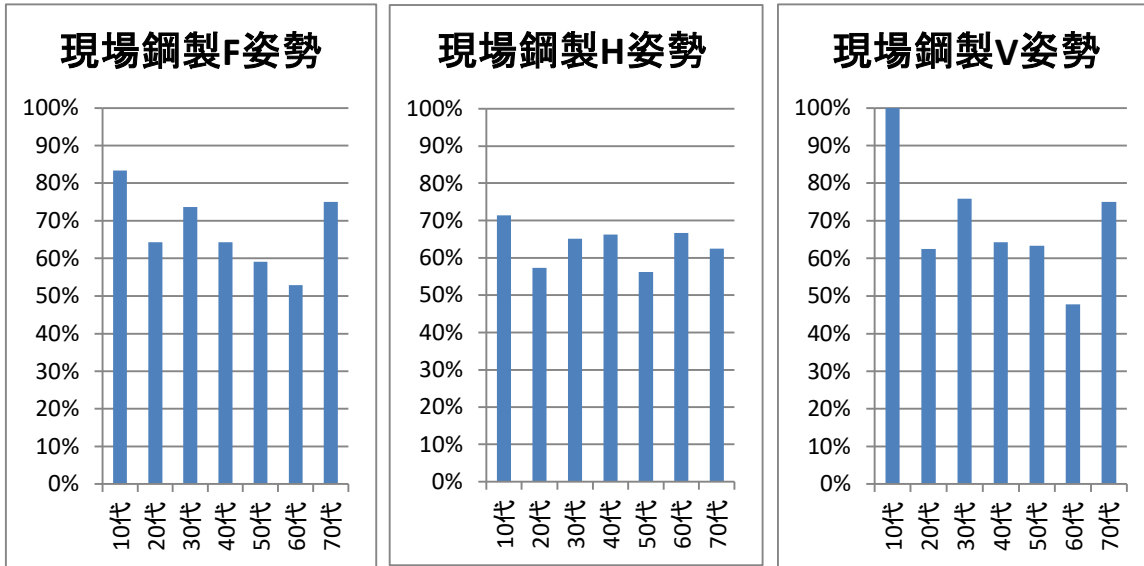


年齢	試験体数	比率
10代	3	0.7%
20代	72	16.1%
30代	112	25.0%
40代	129	28.8%
50代	101	22.5%
60代	23	5.1%
70代	8	1.8%
合計	448	-

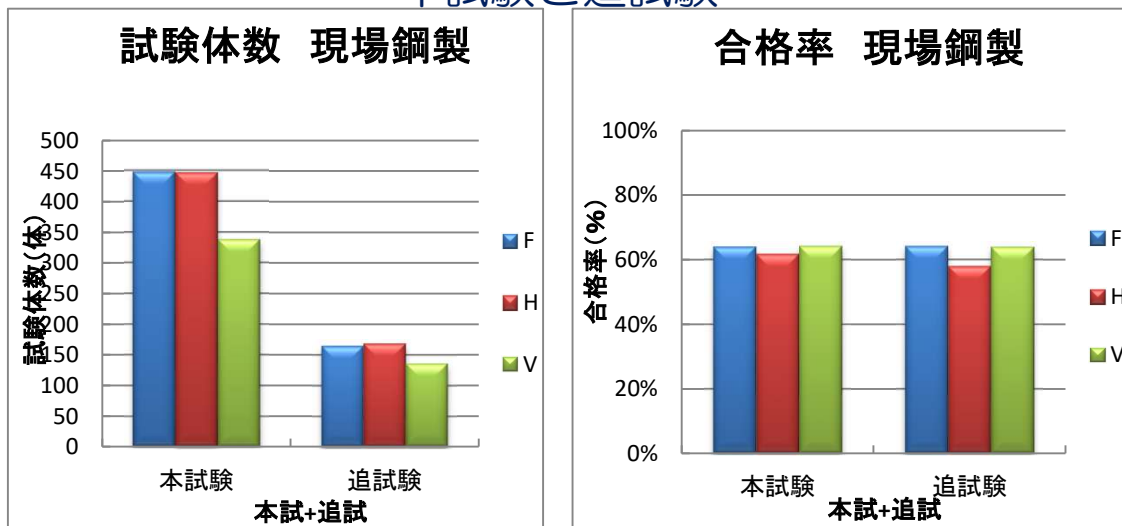
# 第38次技量検定試験結果

## 工事現場溶接【鋼製エンドタブ試験】

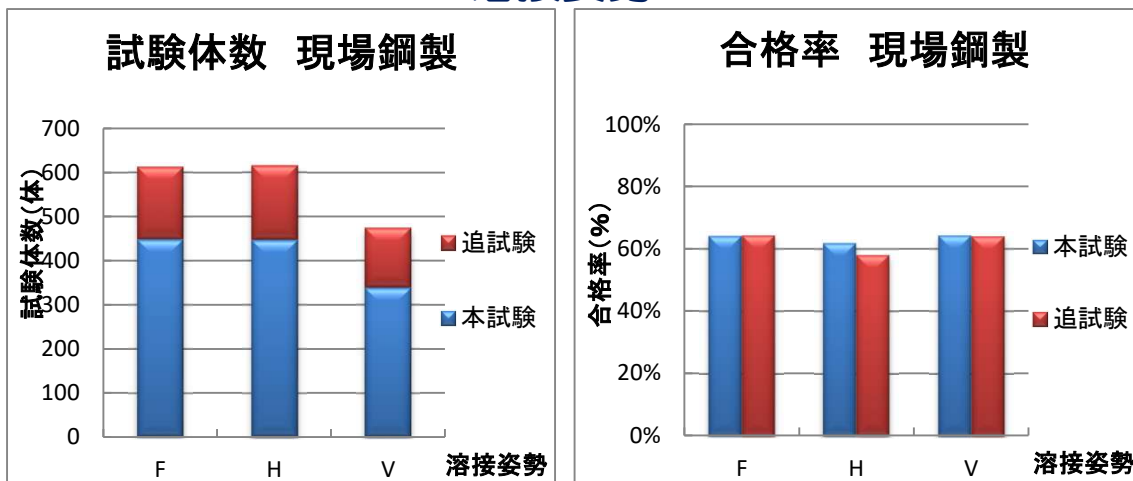
### 受験時年齢別合格率



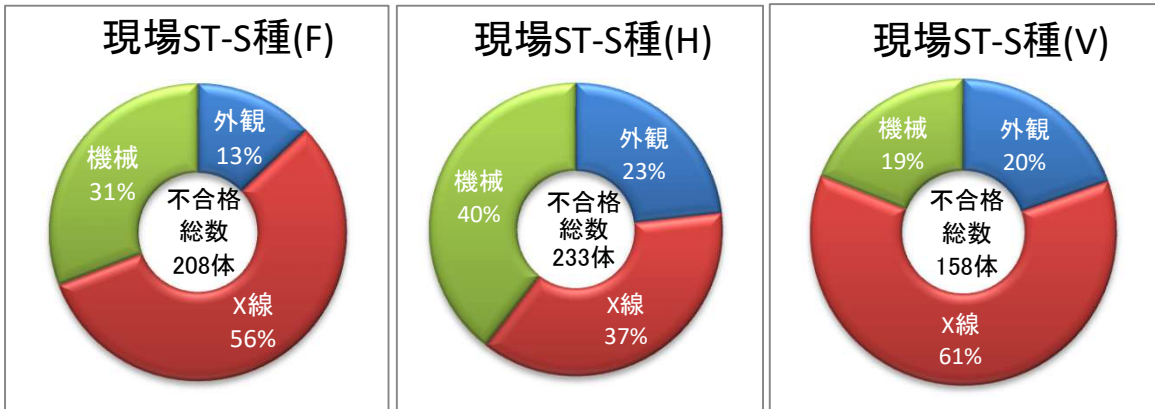
### 本試験と追試験



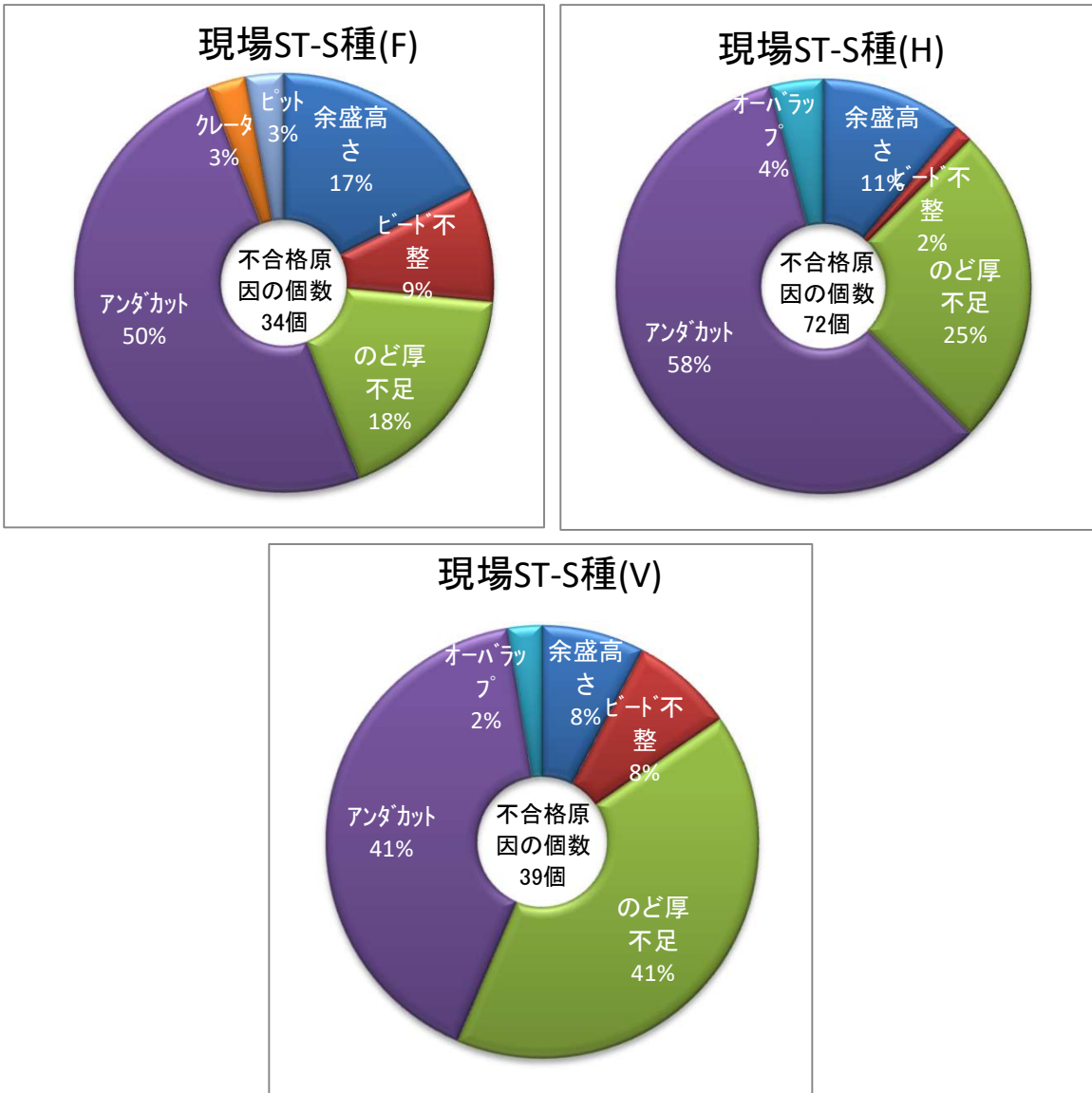
### 溶接姿勢



# 第38次技量検定試験結果 工事現場溶接【鋼製エンドタブ試験】 不合格試験体内訳

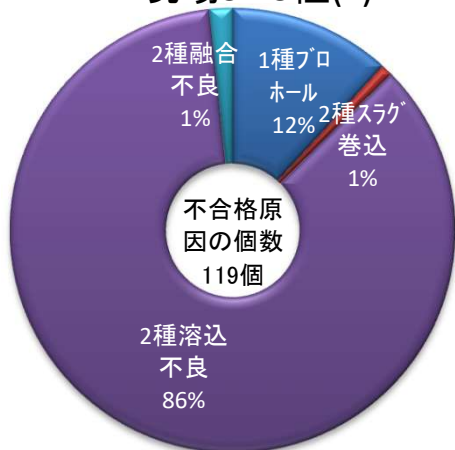


## 外観試験結果不合格試験内訳

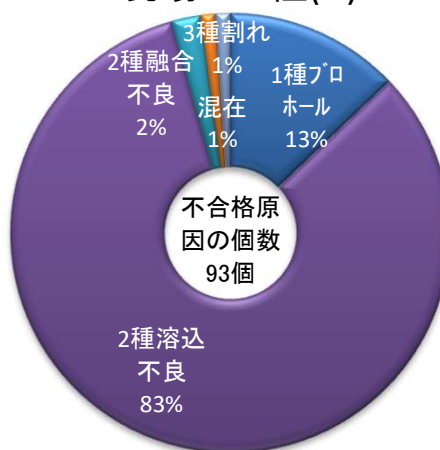


第38次技量検定試験結果  
 工事現場溶接【鋼製エンドタブ試験】  
 X線試験結果不合格試験内訳

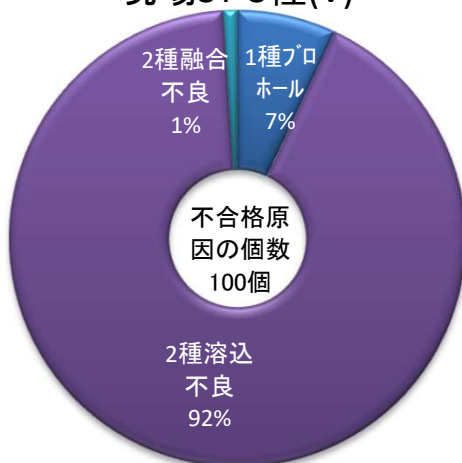
現場ST-S種(F)



現場ST-S種(H)

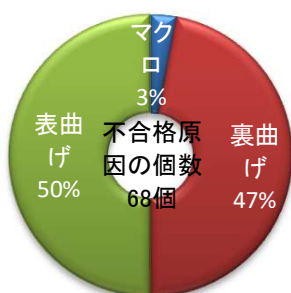


現場ST-S種(V)

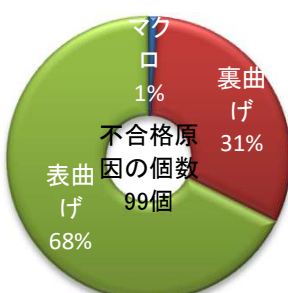


機械試験結果不合格試験内訳

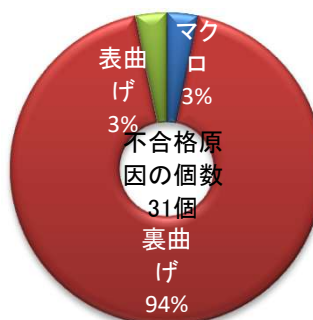
現場ST-S種(F)



現場ST-S種(H)



現場ST-S種(V)



# 工事現場溶接（代替エンドタブ）試験結果

## 第 38 次

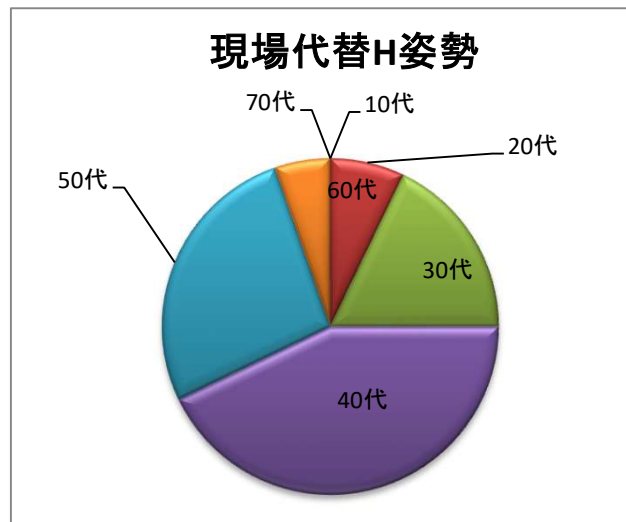
# 第38次技量検定試験結果

## 工事現場溶接【代替エンドタブ試験】

### 受験時年齢比率

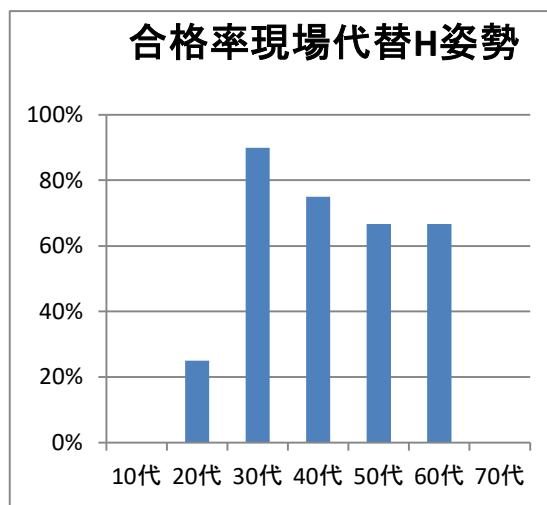
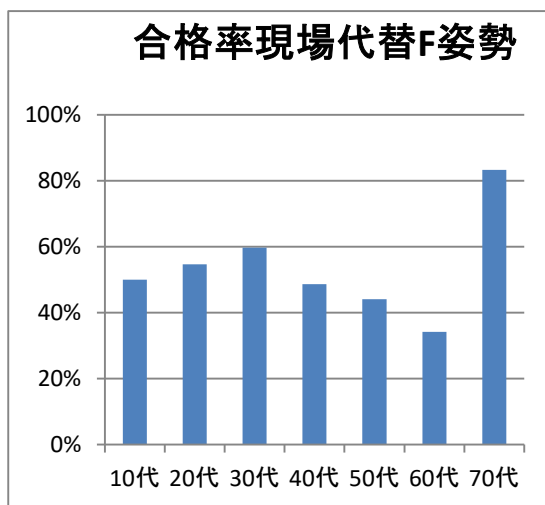


年齢	試験体数	比率
10代	6	0.9%
20代	97	14.7%
30代	186	28.2%
40代	175	26.5%
50代	152	23.0%
60代	38	5.8%
70代	6	0.9%
合計	660	-



年齢	試験体数	比率
10代	0	0.0%
20代	4	7.1%
30代	10	17.9%
40代	24	42.9%
50代	15	26.8%
60代	3	5.4%
70代	0	0.0%
合計	56	-

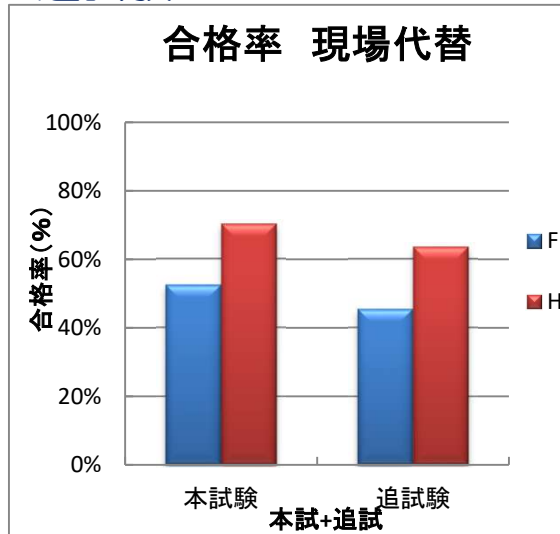
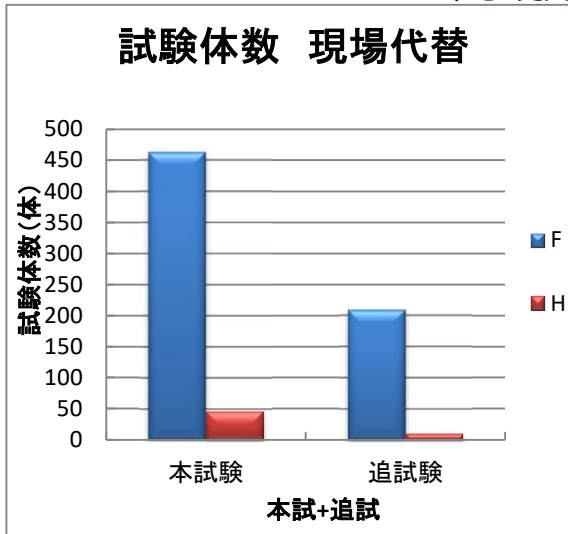
### 受験時年齢別合格率



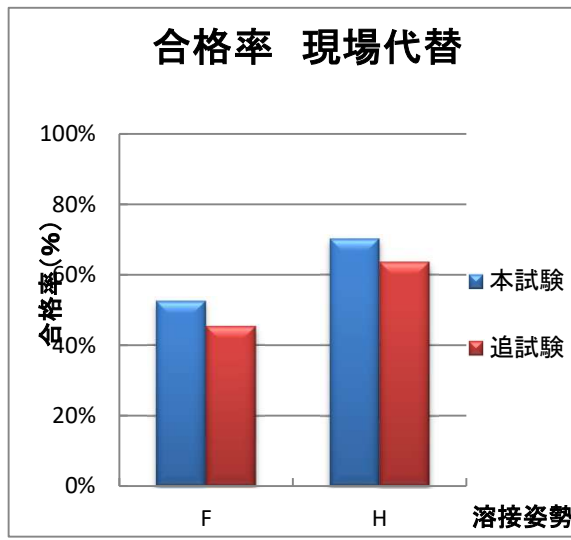
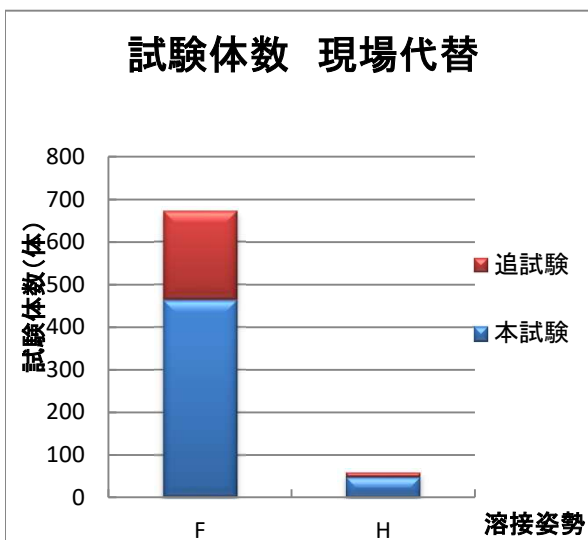
# 第38次技量検定試験結果

## 工事現場溶接【代替エンドタブ試験】

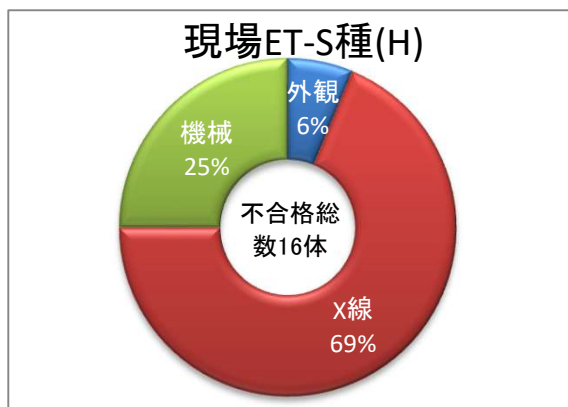
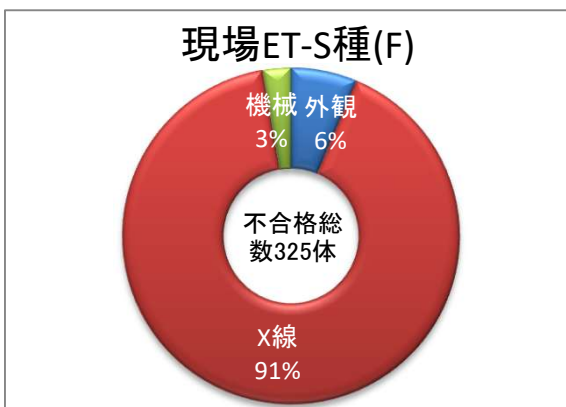
### 本試験と追試験



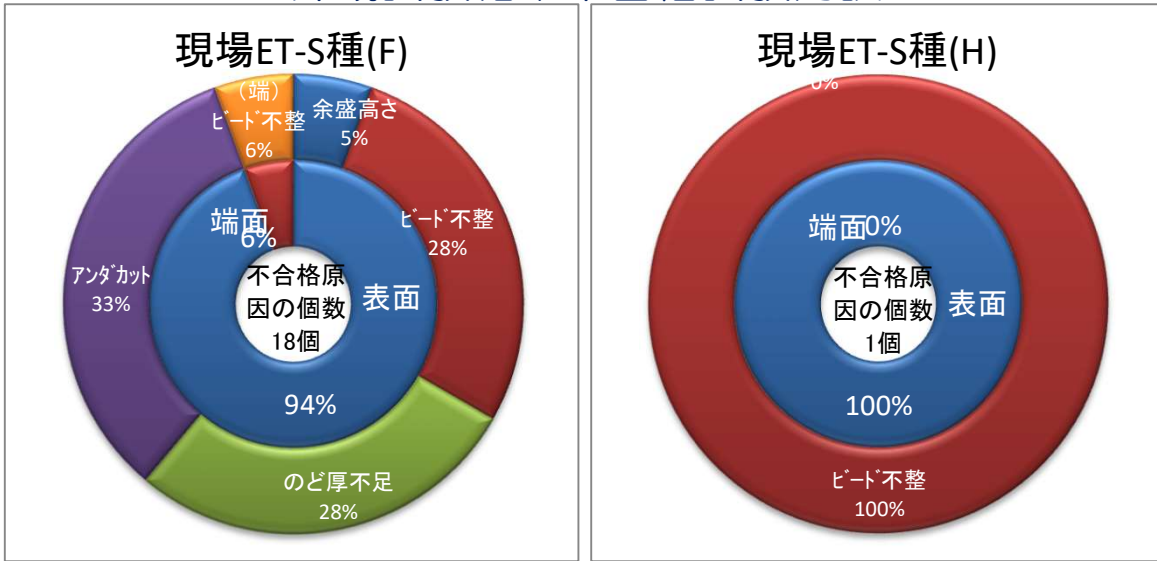
### 溶接姿勢



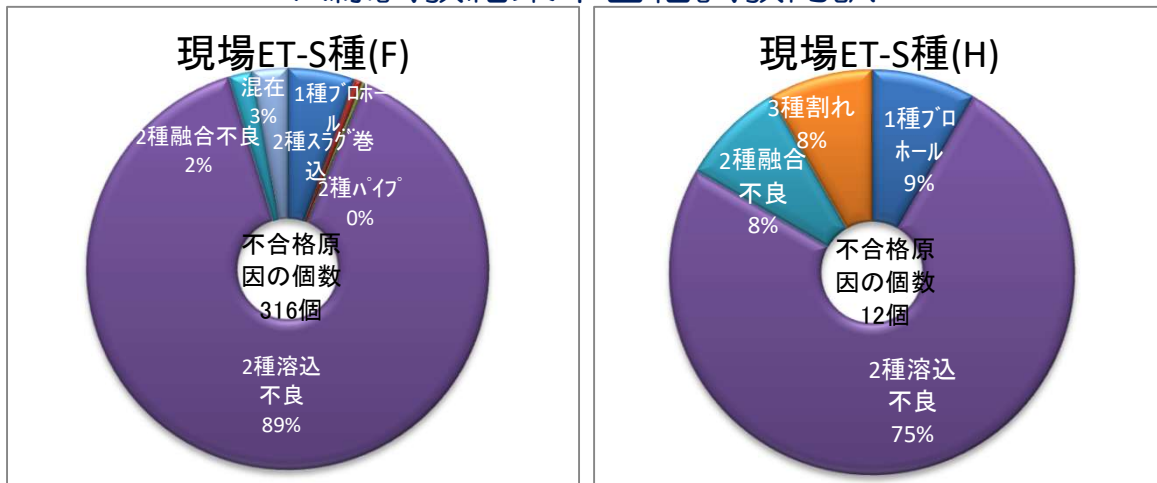
### 不合格試験体内訳



## 第38次技量検定試験結果 工事現場溶接【代替エンドタブ試験】 外観試験結果不合格試験内訳



## X線試験結果不合格試験内訳



## 機械試験結果不合格試験内訳

