

# AW 検定試験結果データ分析結果報告書

## 第 37 次 検定試験結果報告書

2026 年 1 月

(一社) AW 検定協会東日本

# 工場溶接（鋼製エンドタブ）試験結果

## 第 37 次

# 第37次技量検定試験結果

## 工場溶接【鋼製エンドタブ試験】技量試験結果

### 受験時年齢比率



年齢	試験体数	比率
10代	2	0.2%
20代	168	13.0%
30代	350	27.1%
40代	405	31.3%
50代	283	21.9%
60代	69	5.3%
70代	15	1.2%
合計	1292	-



年齢	試験体数	比率
10代	1	0.1%
20代	138	12.7%
30代	292	26.8%
40代	351	32.3%
50代	235	21.6%
60代	60	5.5%
70代	11	1.0%
合計	1088	-

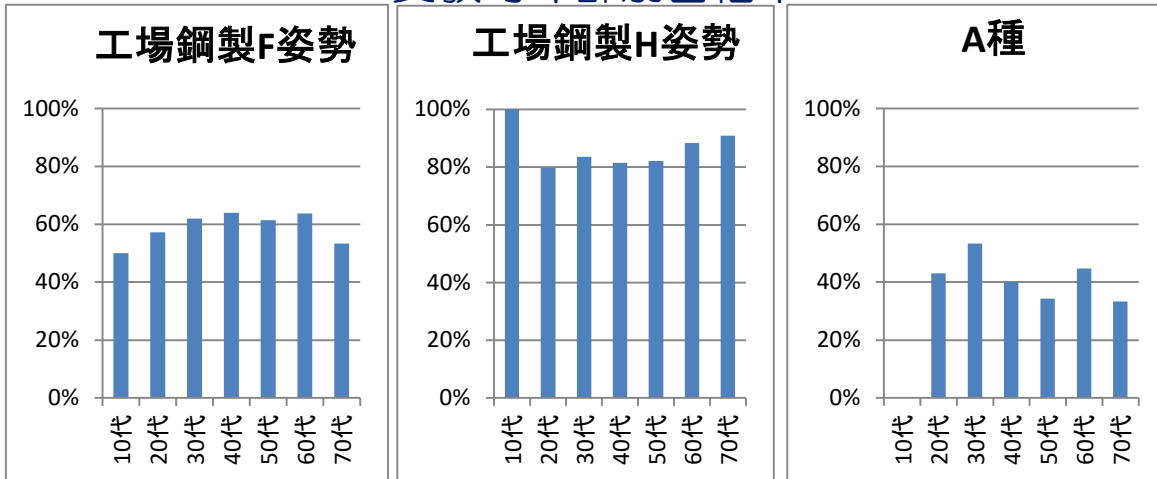


年齢	試験体数	比率
10代	0	0.0%
20代	65	12.6%
30代	120	23.3%
40代	165	32.0%
50代	125	24.2%
60代	38	7.4%
70代	3	0.6%
合計	516	-

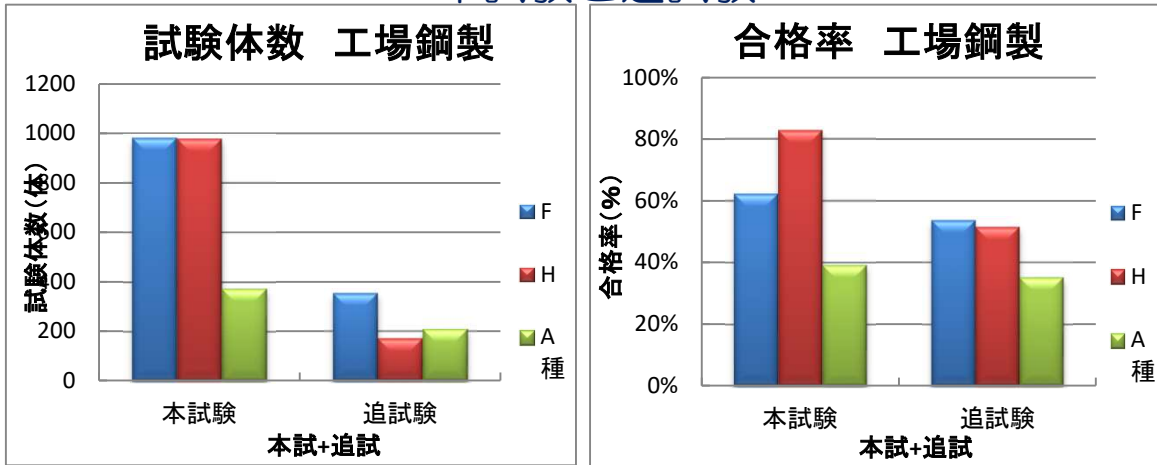
# 第37次技量検定試験結果

## 工場溶接【鋼製エンドタブ試験】技量試験結果

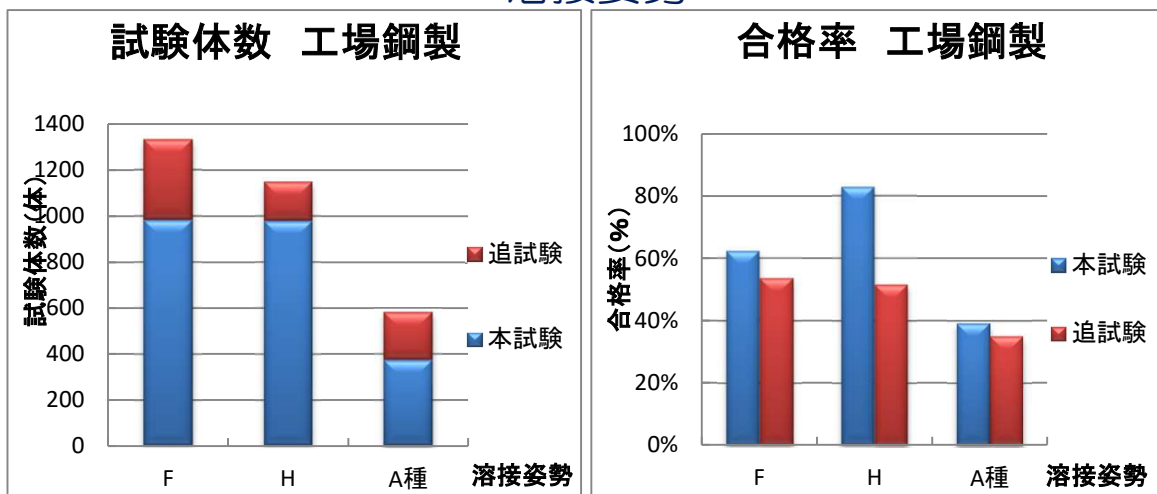
### 受験時年齢別合格率



### 本試験と追試験



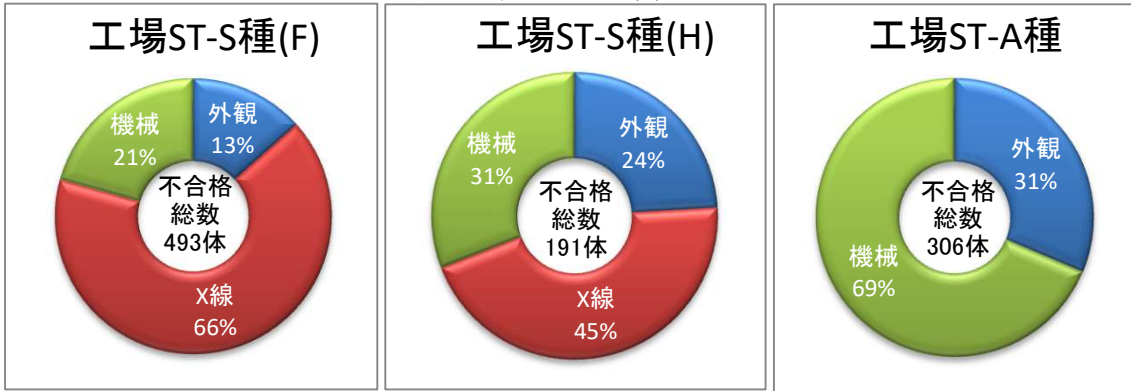
### 溶接姿勢



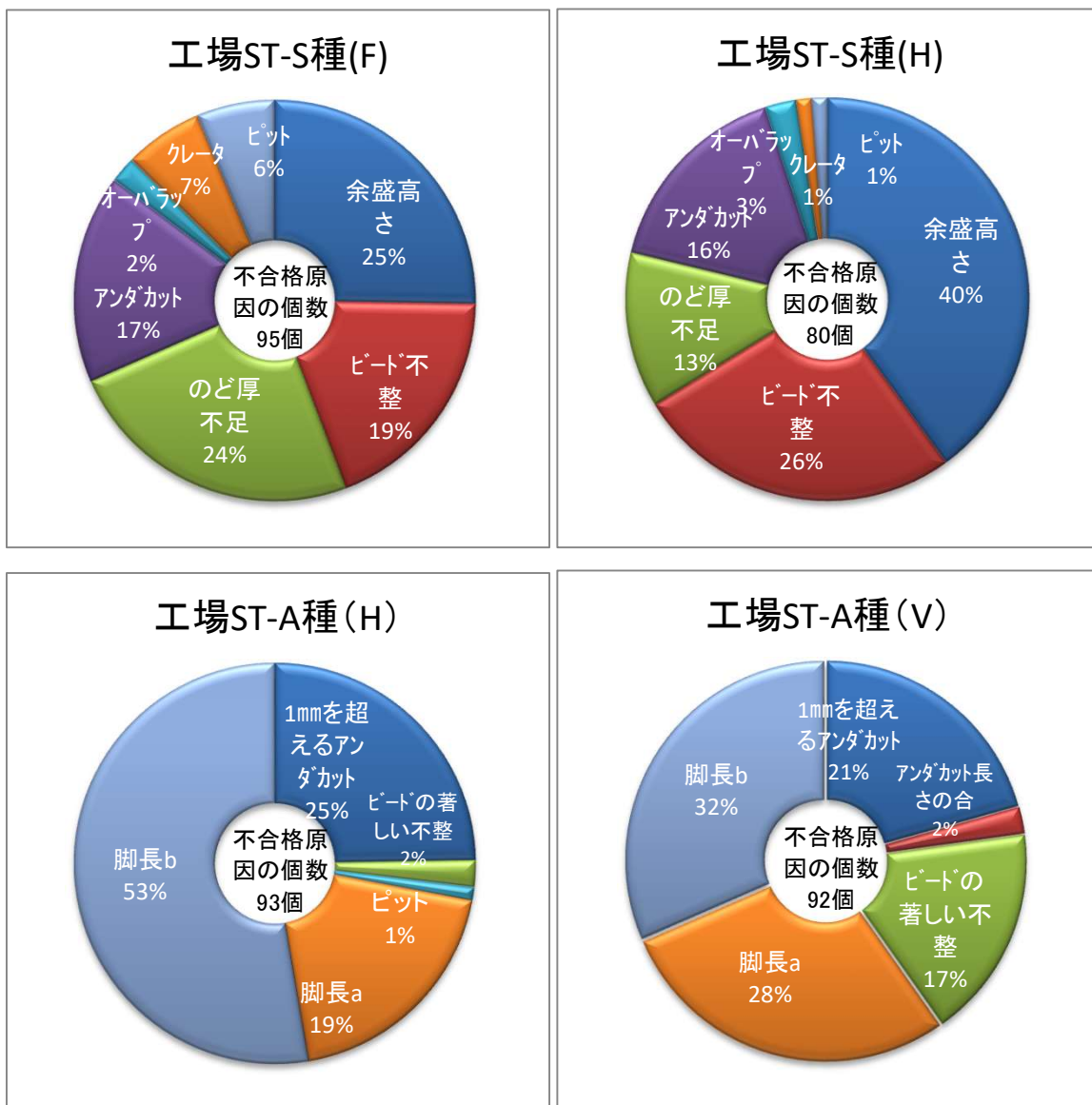
# 第37次技量検定試験結果

## 工場溶接【鋼製エンドタブ試験】技量試験結果

### 不合格試験体内訳



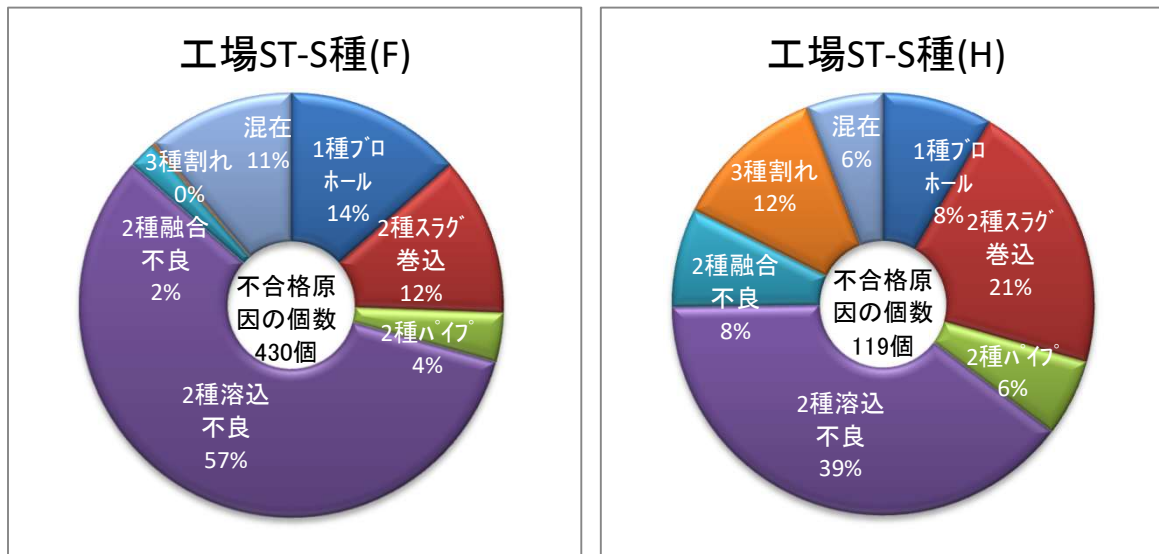
### 外観試験結果不合格試験体内訳



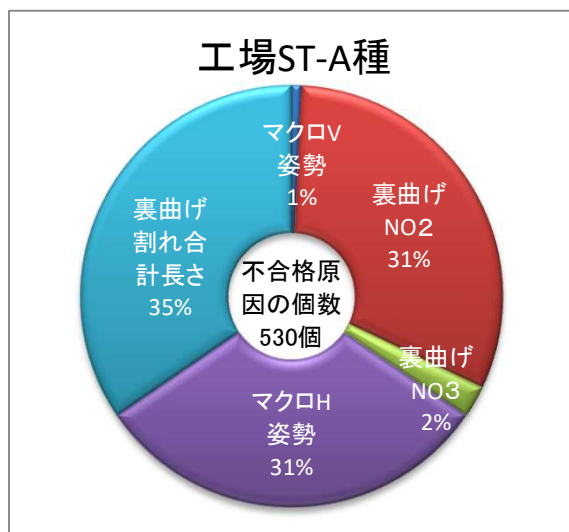
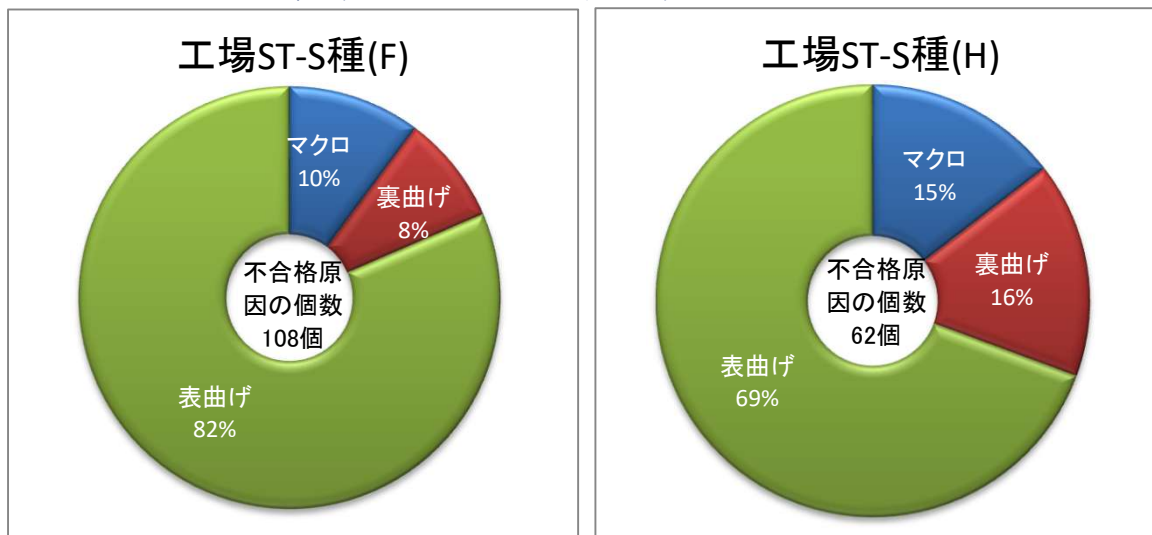
## 第37次技量検定試験結果

### 工場溶接【鋼製エンドタブ試験】技量試験結果

#### X線試験結果不合格試験内訳



#### 機械試験結果不合格試験内訳



# 工場溶接（代替エンドタブ）試験結果

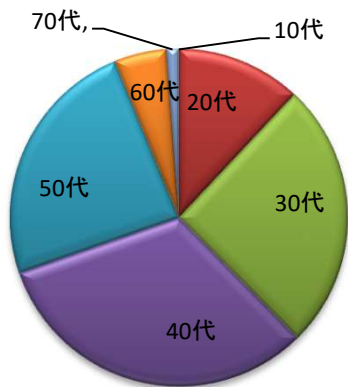
## 第 37 次

# 第37次技量検定試験結果

## 工場溶接【代替エンドタブ試験】

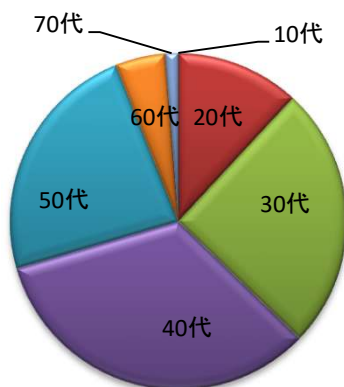
### 受験時年齢比率

#### 工場代替F姿勢



年齢	試験体数	比率
10代	0	0.0%
20代	153	12.0%
30代	327	25.6%
40代	409	32.1%
50代	308	24.1%
60代	64	5.0%
70代	15	1.2%
合計	1276	-

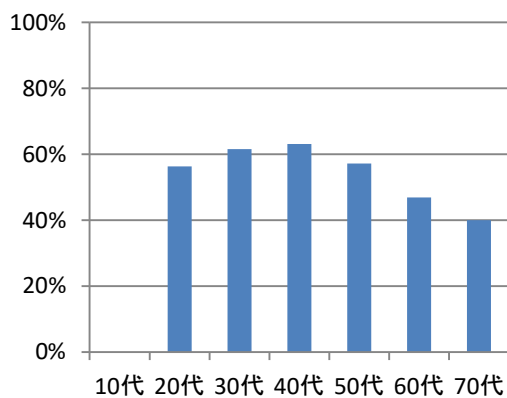
#### 工場代替H姿勢



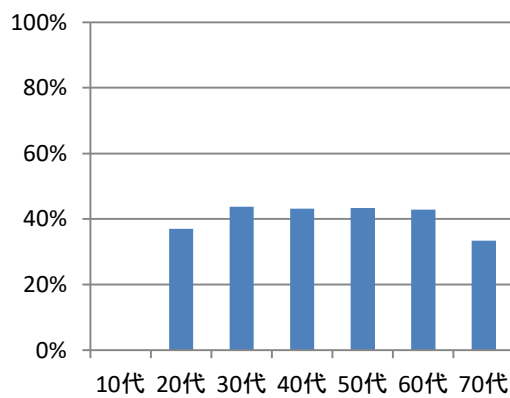
年齢	試験体数	比率
10代	0	0.0%
20代	173	11.9%
30代	368	25.3%
40代	484	33.3%
50代	341	23.5%
60代	70	4.8%
70代	18	1.2%
合計	1454	-

### 受験時年齢別合格率

#### 合格率工場代替F姿勢



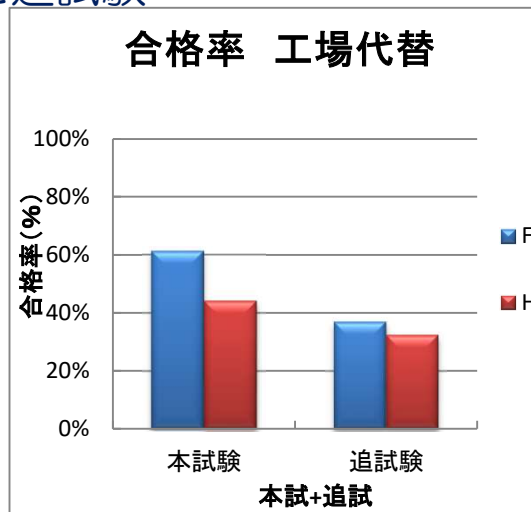
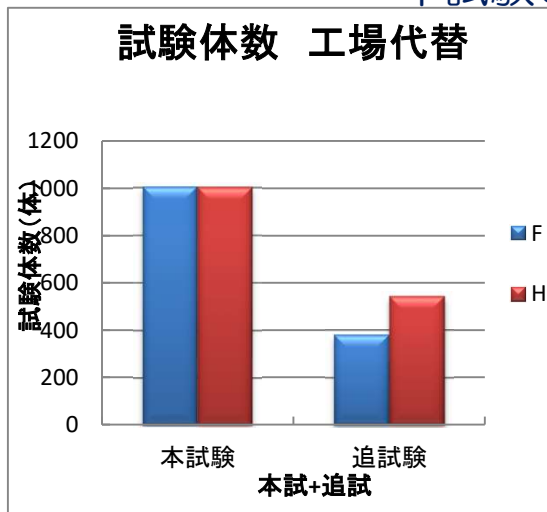
#### 合格率工場代替H姿勢



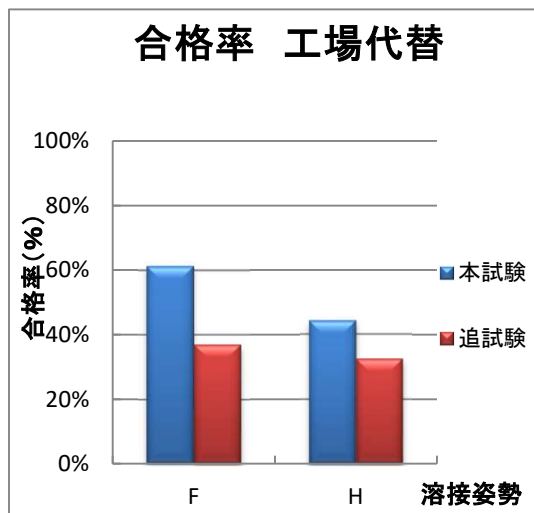
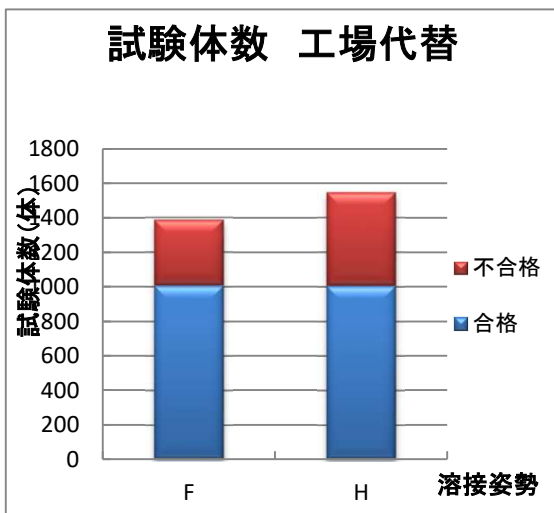
# 第37次技量検定試験結果

## 工場溶接【代替エンドタブ試験】

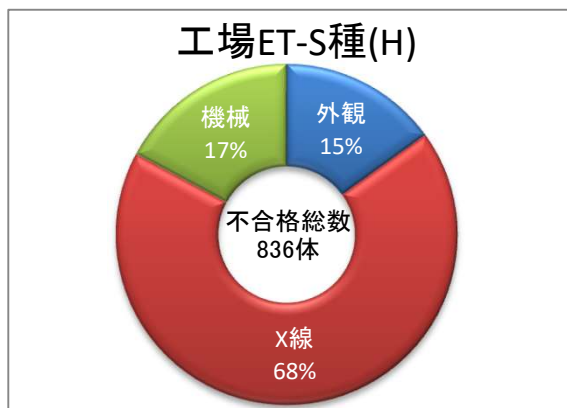
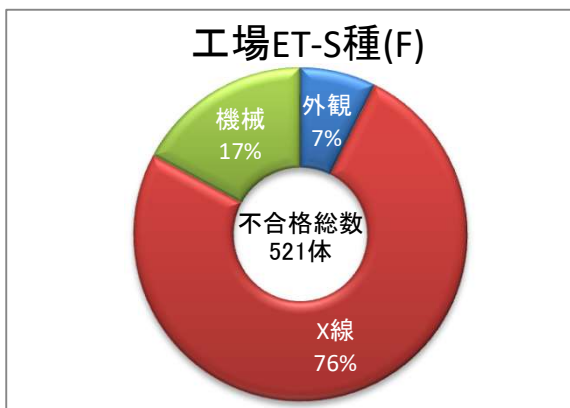
### 本試験と追試験



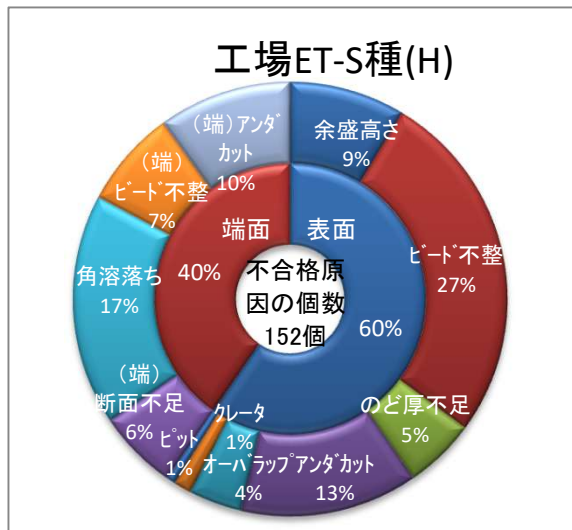
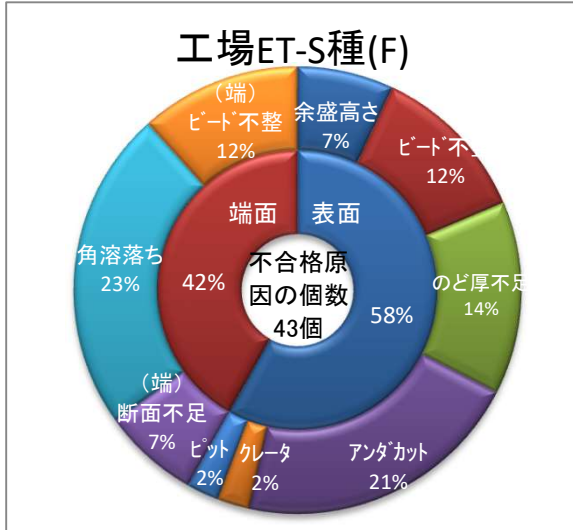
### 溶接姿勢



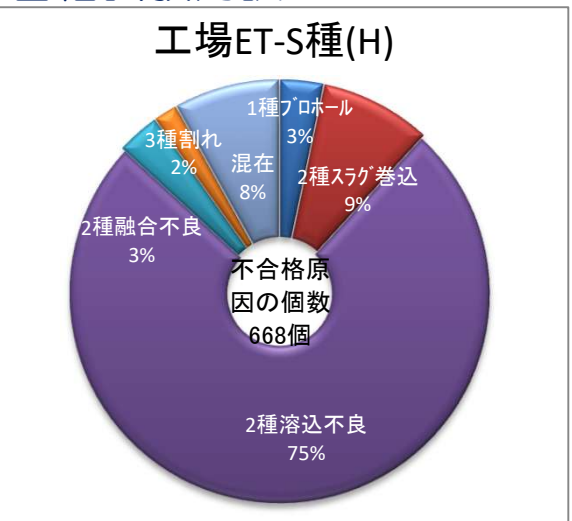
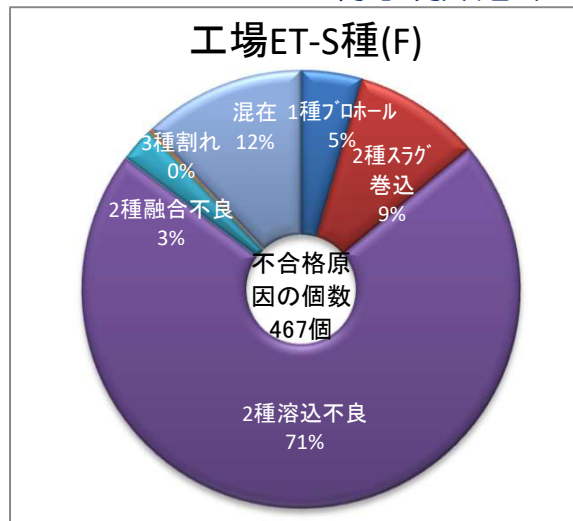
### 不合格試験体内訳



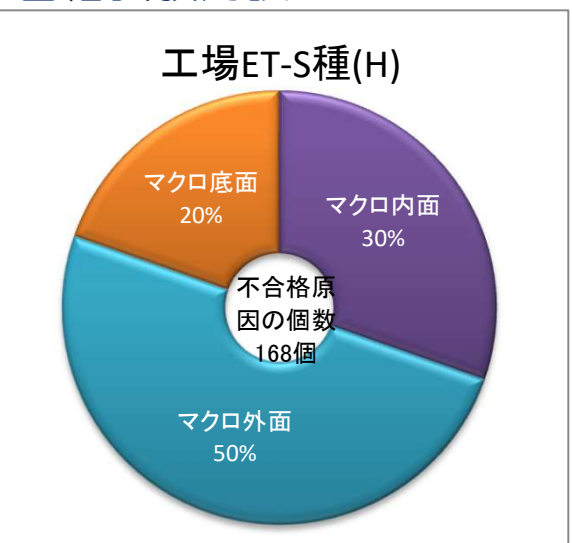
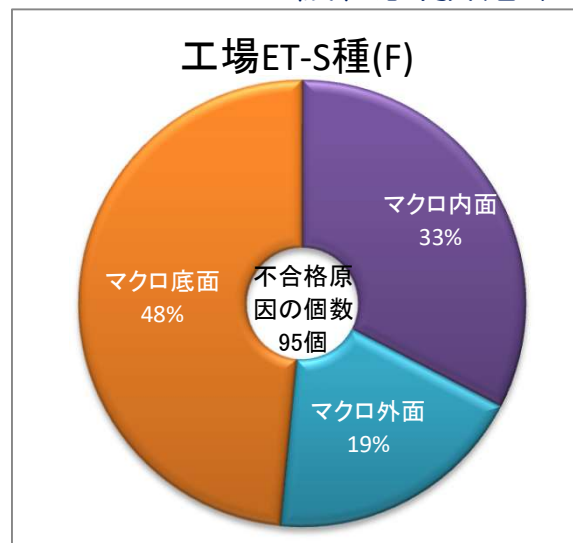
## 第37次技量検定試験結果 工場溶接【代替エンドタブ試験】 外観試験結果不合格試験内訳



## X線試験結果不合格試験内訳



## 機械試験結果不合格試験内訳

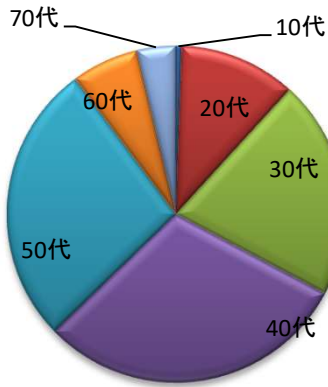


# 工事現場溶接（鋼製エンドタブ）試験結果

## 第 37 次

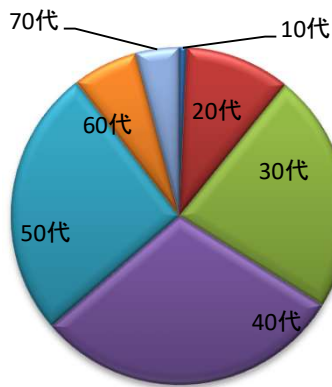
**第37次技量検定試験結果**  
**工事現場溶接【鋼製エンドタブ試験】**  
**受験時年齢比率**

**現場鋼製F姿勢**



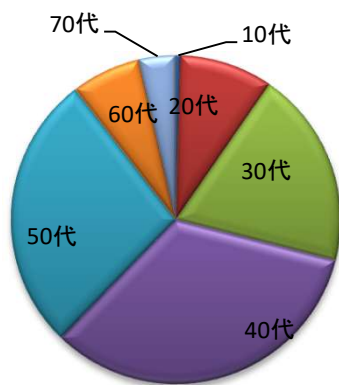
年齢	試験体数	比率
10代	3	0.5%
20代	63	11.2%
30代	118	21.0%
40代	168	29.9%
50代	152	27.1%
60代	36	6.4%
70代	21	3.7%
合計	561	-

**現場鋼製H姿勢**



年齢	試験体数	比率
10代	4	0.7%
20代	58	10.1%
30代	132	23.0%
40代	171	29.8%
50代	148	25.8%
60代	36	6.3%
70代	24	4.2%
合計	573	-

**現場鋼製V姿勢**

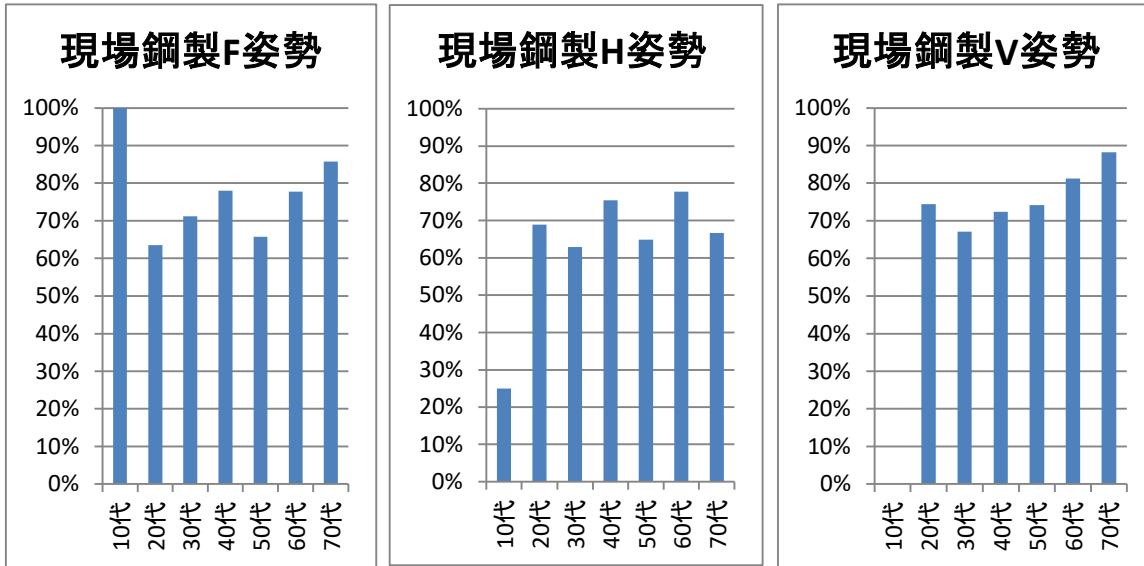


年齢	試験体数	比率
10代	2	0.4%
20代	43	9.2%
30代	91	19.4%
40代	156	33.3%
50代	128	27.3%
60代	32	6.8%
70代	17	3.6%
合計	469	-

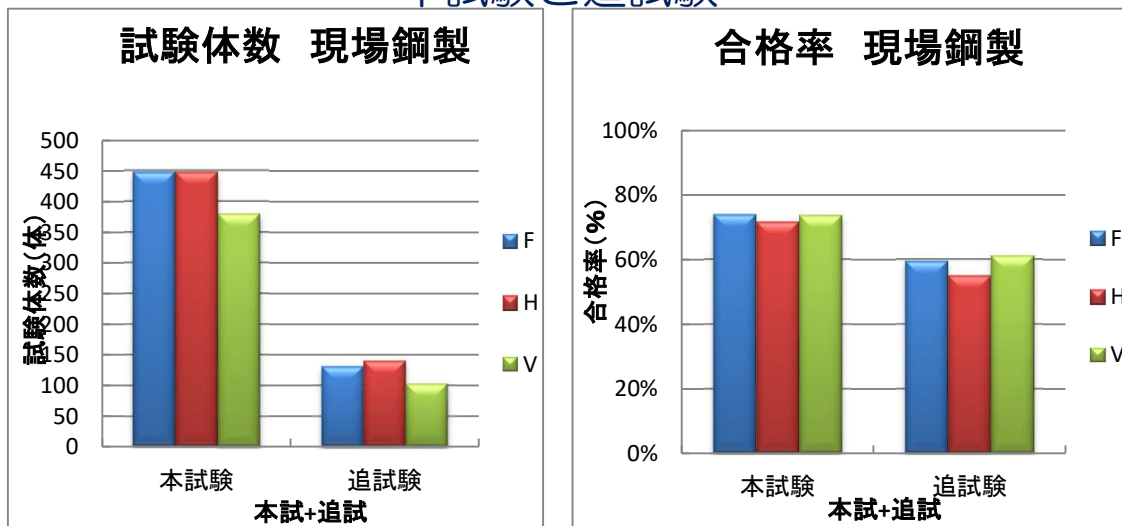
# 第37次技量検定試験結果

## 工事現場溶接【鋼製エンドタブ試験】

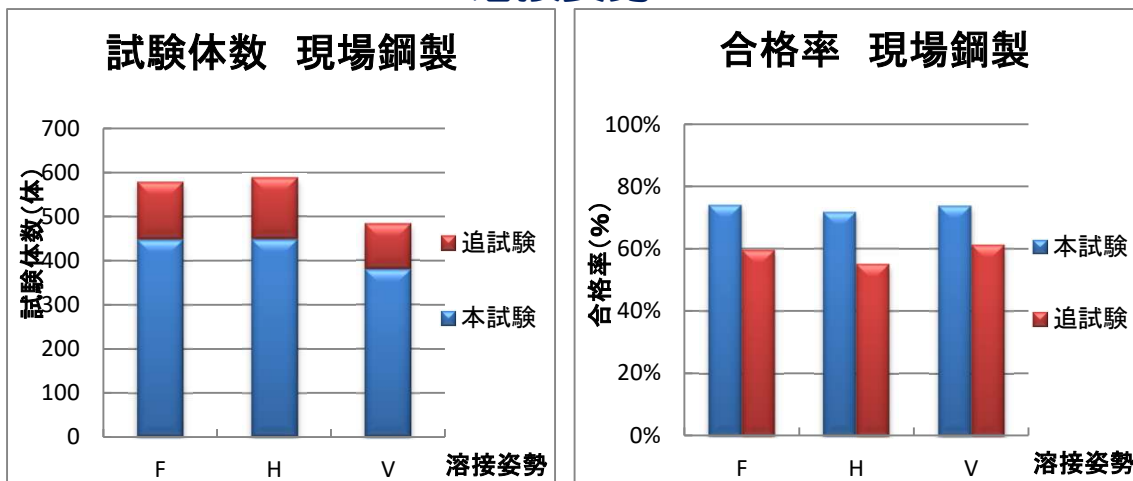
### 受験時年齢別合格率



### 本試験と追試験



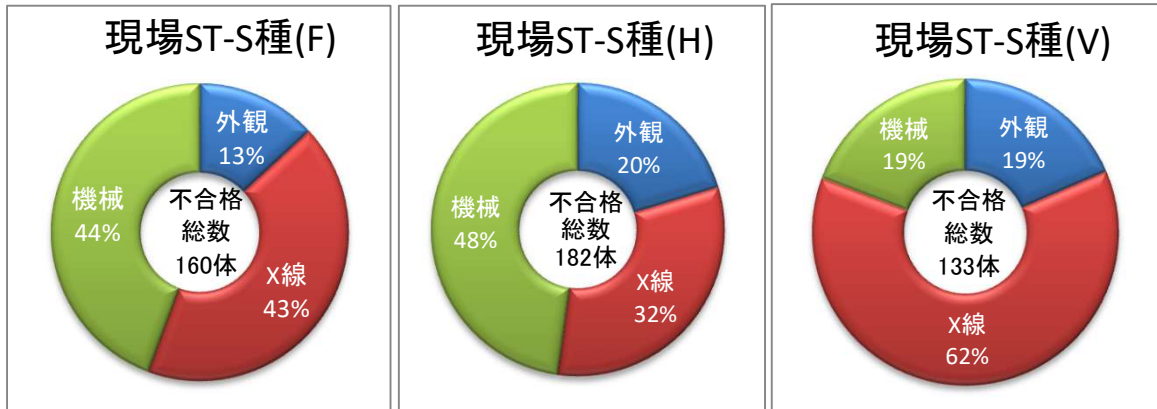
### 溶接姿勢



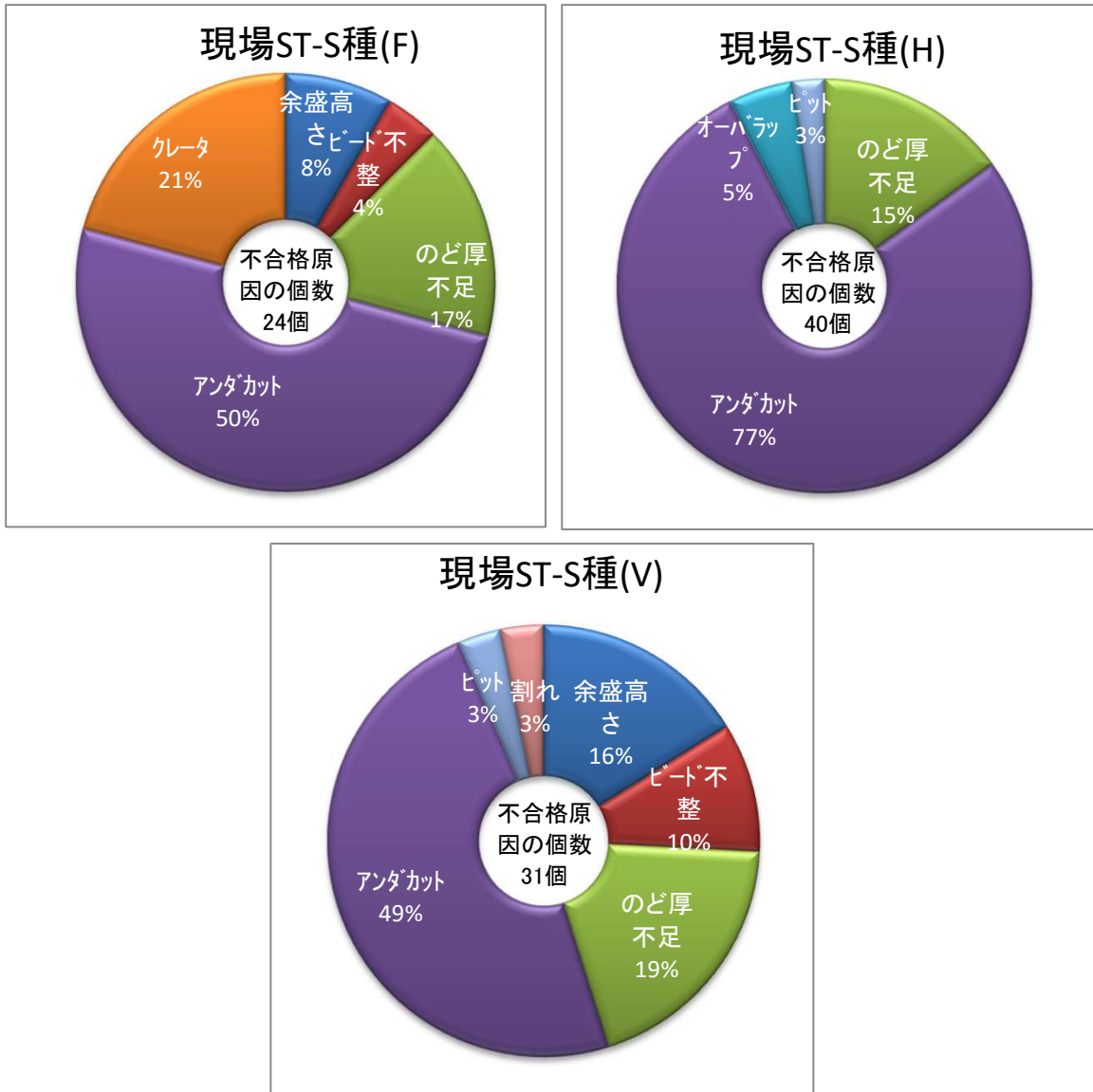
# 第37次技量検定試験結果

## 工事現場溶接【鋼製エンドタブ試験】

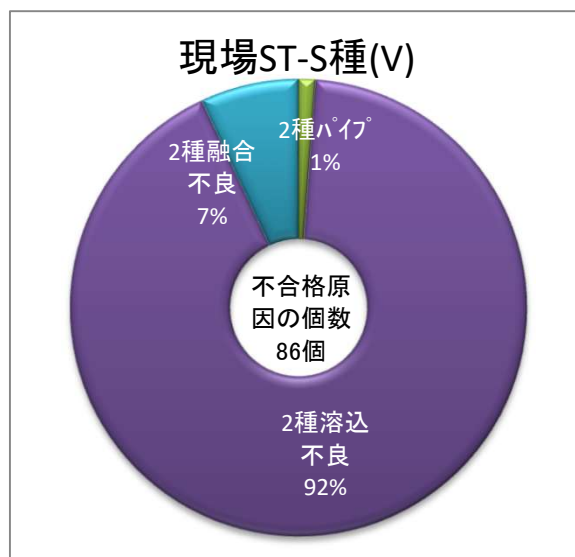
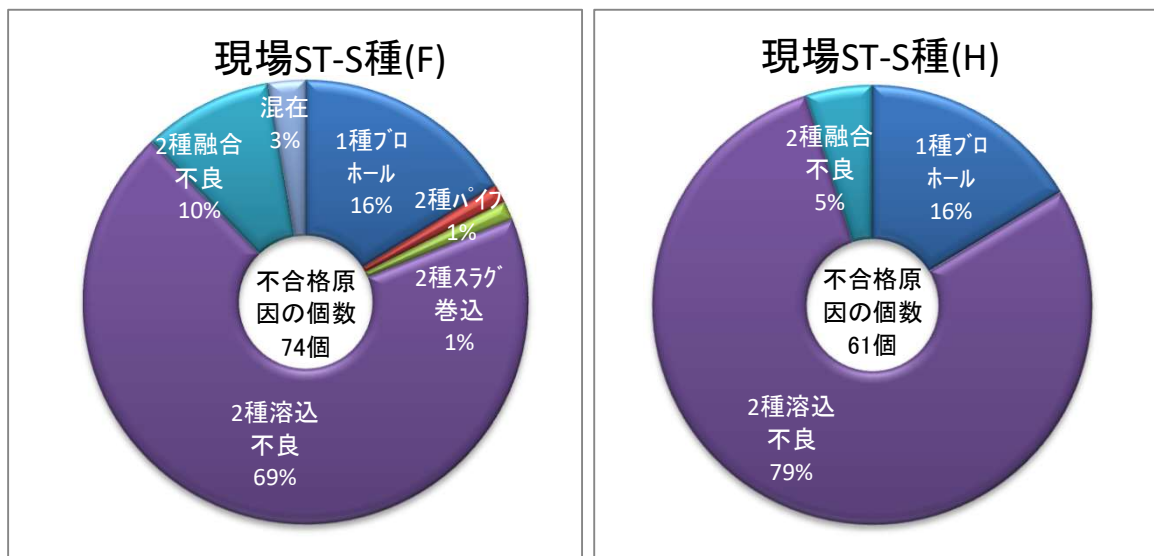
### 不合格試験体内訳



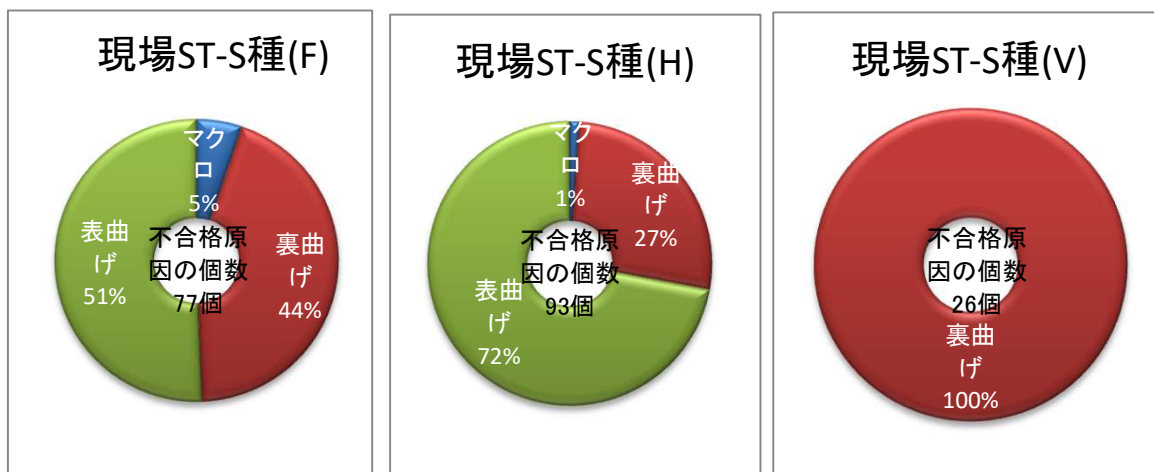
### 外観試験結果不合格試験体内訳



## 第37次技量検定試験結果 工事現場溶接【鋼製エンドタブ試験】 X線試験結果不合格試験内訳



## 機械試験結果不合格試験内訳



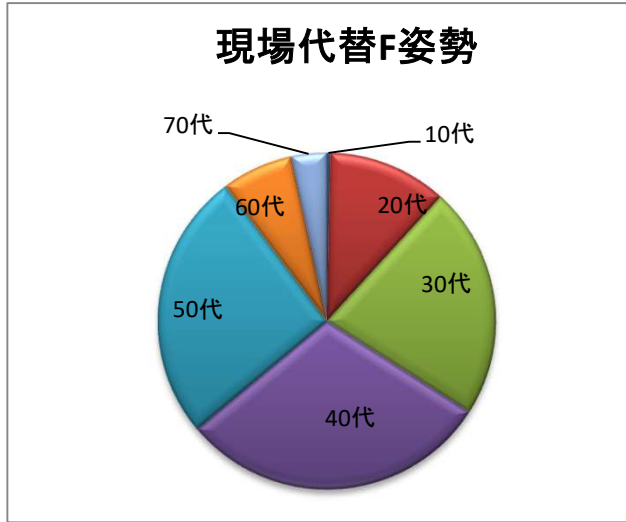
# 工事現場溶接（代替エンドタブ）試験結果

## 第 37 次

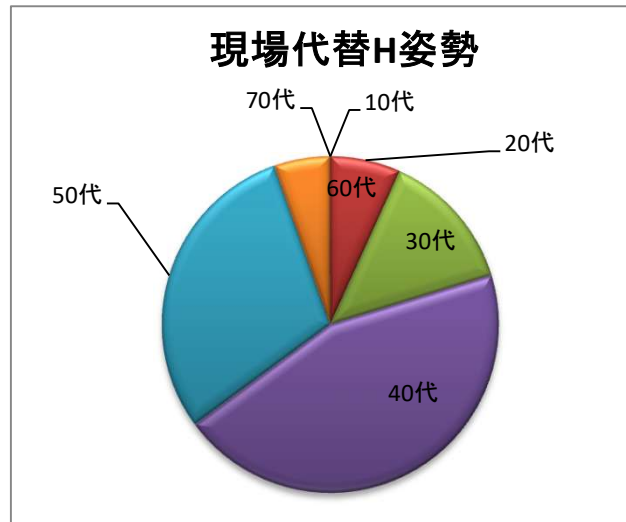
# 第37次技量検定試験結果

## 工事現場溶接【代替エンドタブ試験】

### 受験時年齢比率

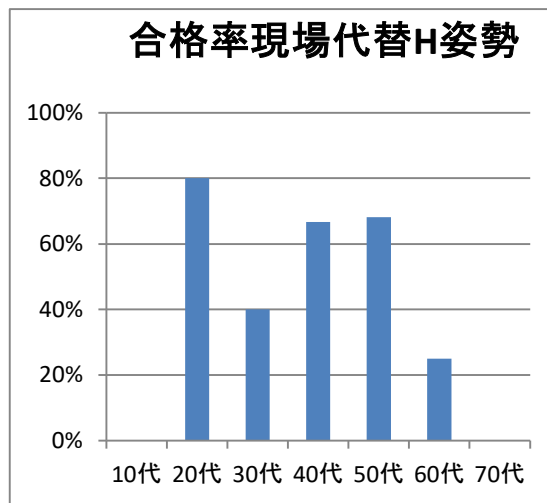
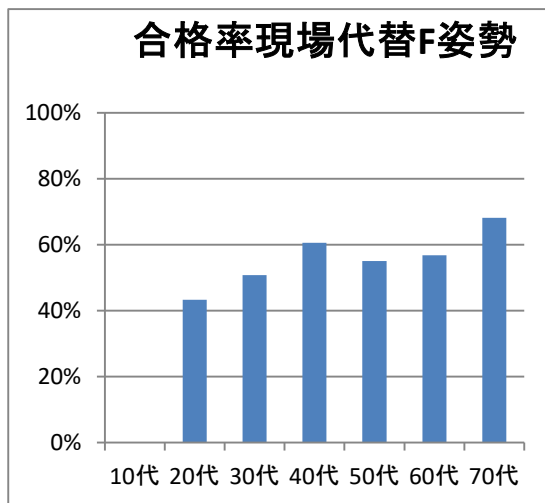


年齢	試験体数	比率
10代	2	0.3%
20代	74	11.5%
30代	144	22.3%
40代	193	29.9%
50代	167	25.9%
60代	44	6.8%
70代	22	3.4%
合計	646	-



年齢	試験体数	比率
10代	0	0.0%
20代	5	6.8%
30代	10	13.5%
40代	33	44.6%
50代	22	29.7%
60代	4	5.4%
70代	0	0.0%
合計	74	-

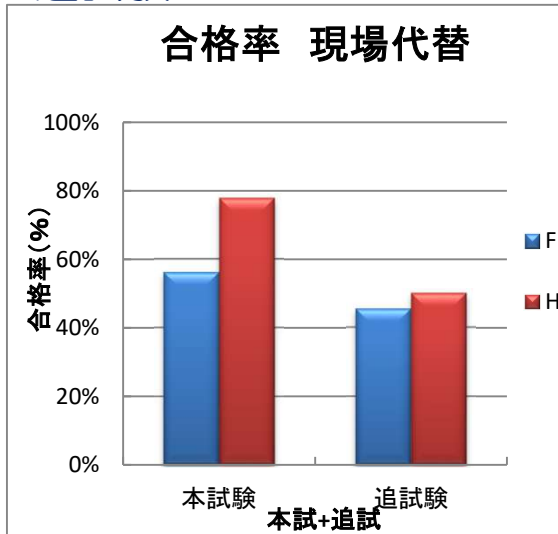
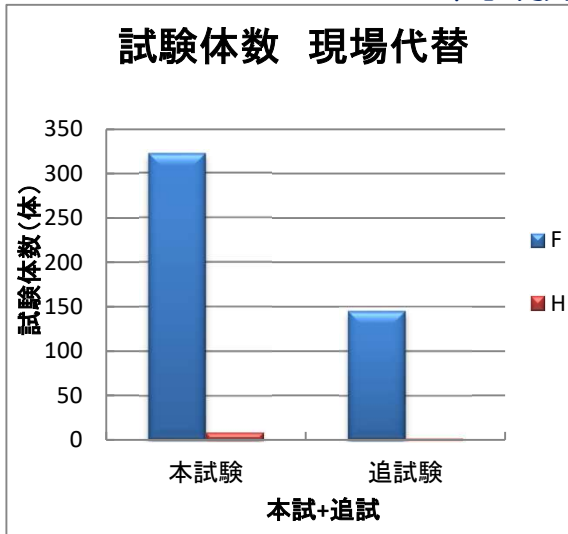
### 受験時年齢別合格率



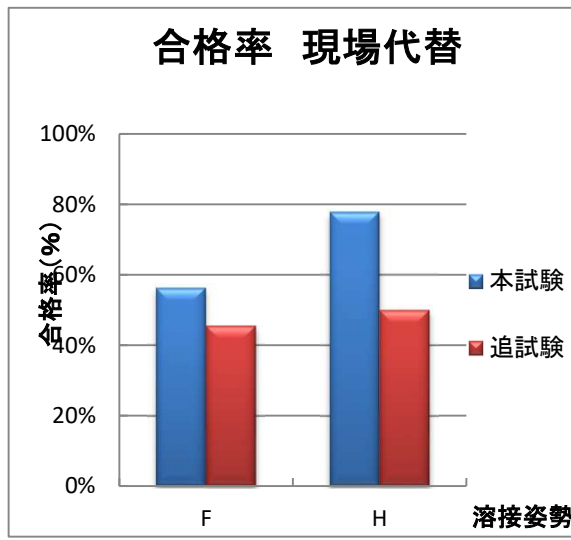
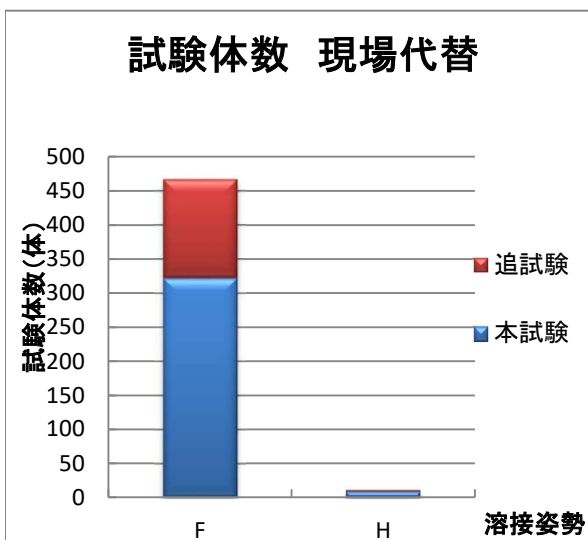
# 第37次技量検定試験結果

## 工事現場溶接【代替エンドタブ試験】

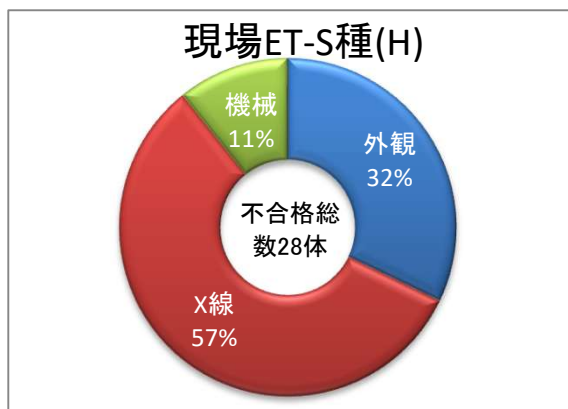
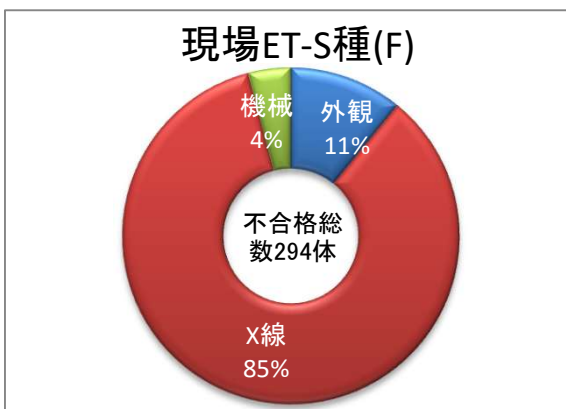
### 本試験と追試験



### 溶接姿勢



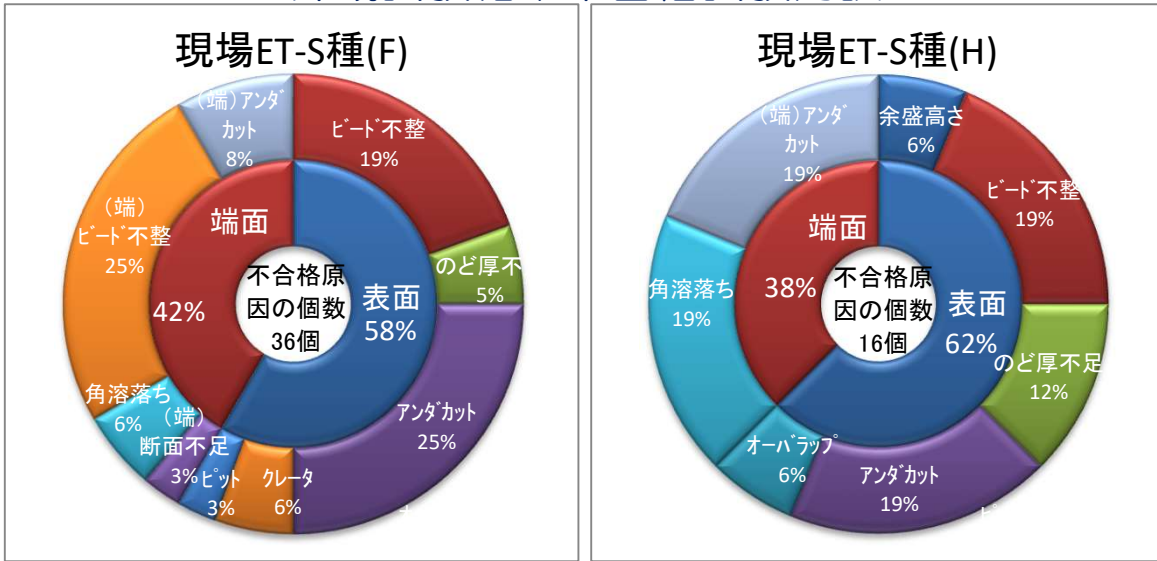
### 不合格試験体内訳



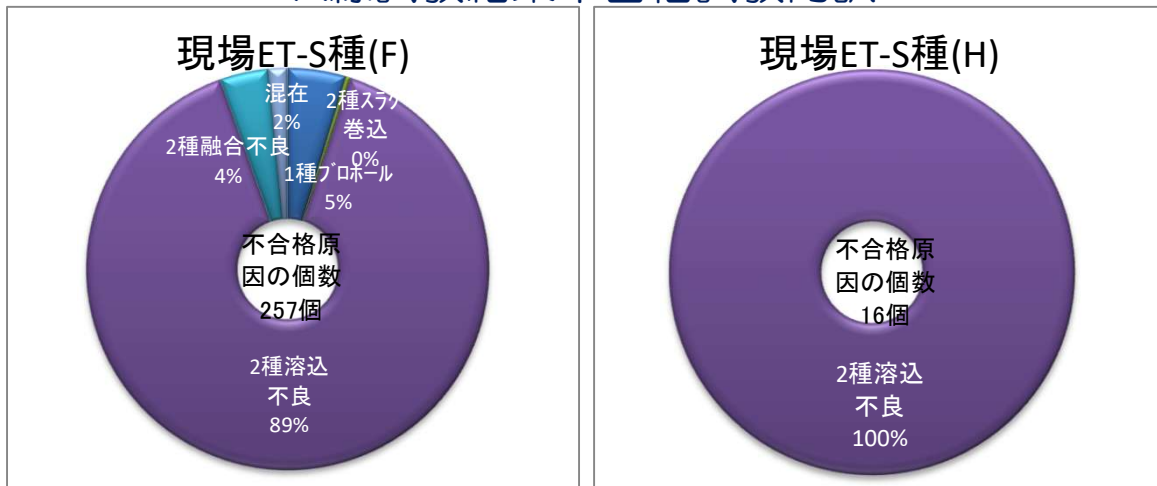
# 第37次技量検定試験結果

## 工事現場溶接【代替エンドタブ試験】

### 外観試験結果不合格試験内訳



### X線試験結果不合格試験内訳



### 機械試験結果不合格試験内訳

